

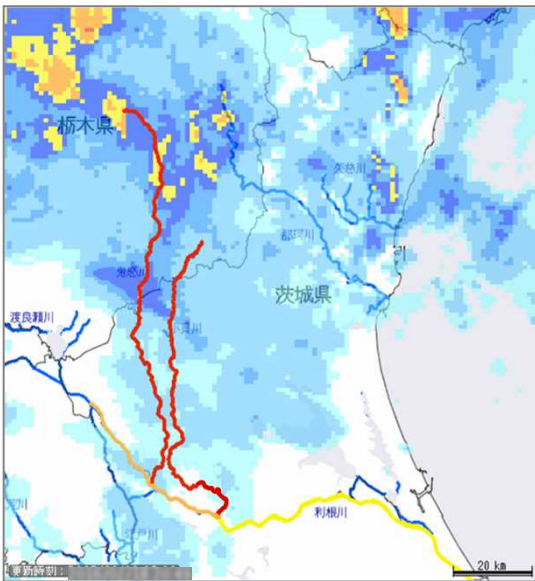
大雨が降ったら、まずチェック！

国土交通省 川の防災情報

身近な「雨の状況」、「川の水位と危険性」、「川の予警報」などをリアルタイムでお知らせするウェブサイトです。

川の水位や雨の現在の状況がわかります。

- 水位の変化に応じて予警報が発表されると川の表示の色が変わります。
- カメラのアイコンをクリックすると、現在の川の状況をカメラ画像で確認できます。
- レーダーによる雨の状況もわかります。



都道府県単位での表示



市町村単位での表示

赤: 氾濫危険情報発表

橙: 氾濫警戒情報発表

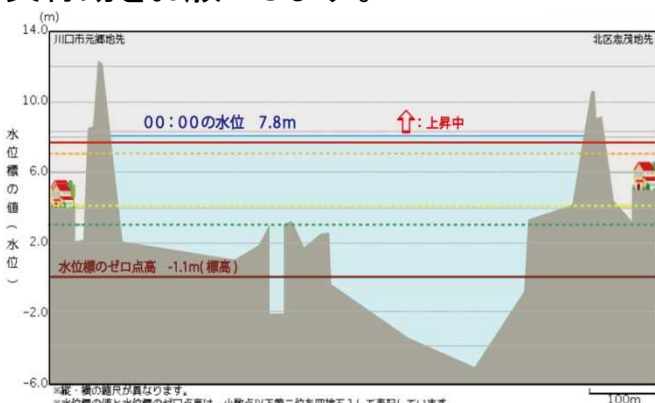
黄: 氾濫注意情報発表



カメラ画像

現在の氾濫の危険性がわかります。

- 川の水位が上昇している時は水位情報と共に **↑: 上昇中** の表示がされます。
- 近くの川の水位が高いほど、身近で氾濫する可能性が高まります。
- 氾濫の危険性が高くなっている川の近くでは、身の安全の確保を図るなど、適切な防災行動をお願いします。



いつも持っているスマートフォンで川の防災情報を見ることができます。

GPS機能により、即座にあなたがいる場所の状況を表示できます。



パソコンから <http://www.river.go.jp/>
スマートフォンから <http://www.river.go.jp/s/>

※掲載している内容は、イメージ図等が含まれているため、実際の提供画面と異なる場合があります。