



## 第 66 回卒業証書授与式



令和二年三月二日(月)、新型コロナウイルスの影響で規模を縮小した状態ではありましたが、卒業証書が手渡され、一七名の生徒が本校を巣立っていきました。来賓や在校生が不在ではありませんでしたが、卒業生は四月からの生活に向けて新たな決意を胸に立派な姿を見せてくれました。答辞では、船越優さんが三年間の思い出に触れ、在校生に向けて「富川高校を皆さんが益々素敵な学校にしてくれることを期待しています。」とメッセージを送りました。

式歌斉唱では3年生の作詞作曲による「亀の歩み」というオリジナルの曲を披露し、最後にクラス全体で心を一つにすることができました。



### 3 学年 進路内定状況

(進路決定率 100% : 3月1日現在)

就 職	公務員	民間 (管内)	民間 (道内)	民間 (道外)	その他	計
	0	11	4	0	0	15
進 学	大 学	短 大	看護学校	専門学校	その他	計
	5	3	0	4	0	12

#### 【就 職】

(株)ハスコムモバイル  
(株)磯田組  
山崎製パン(株)  
日本郵政(株)北海道支社  
(有)三興産業

(株)四季舎  
(株)小林組  
野口観光プロフェッショナル学院  
門別愛光園  
小國厩舎

びらとり農業協同組合  
日高乳業(株)

#### 【進 学】

(大学) 桜美林大学 千歳リハビリテーション大学 日赤北海道看護大学  
北海学園大学 星槎道都大学

(短大) 札幌大谷大学短期大学部 北翔大学短期大学部

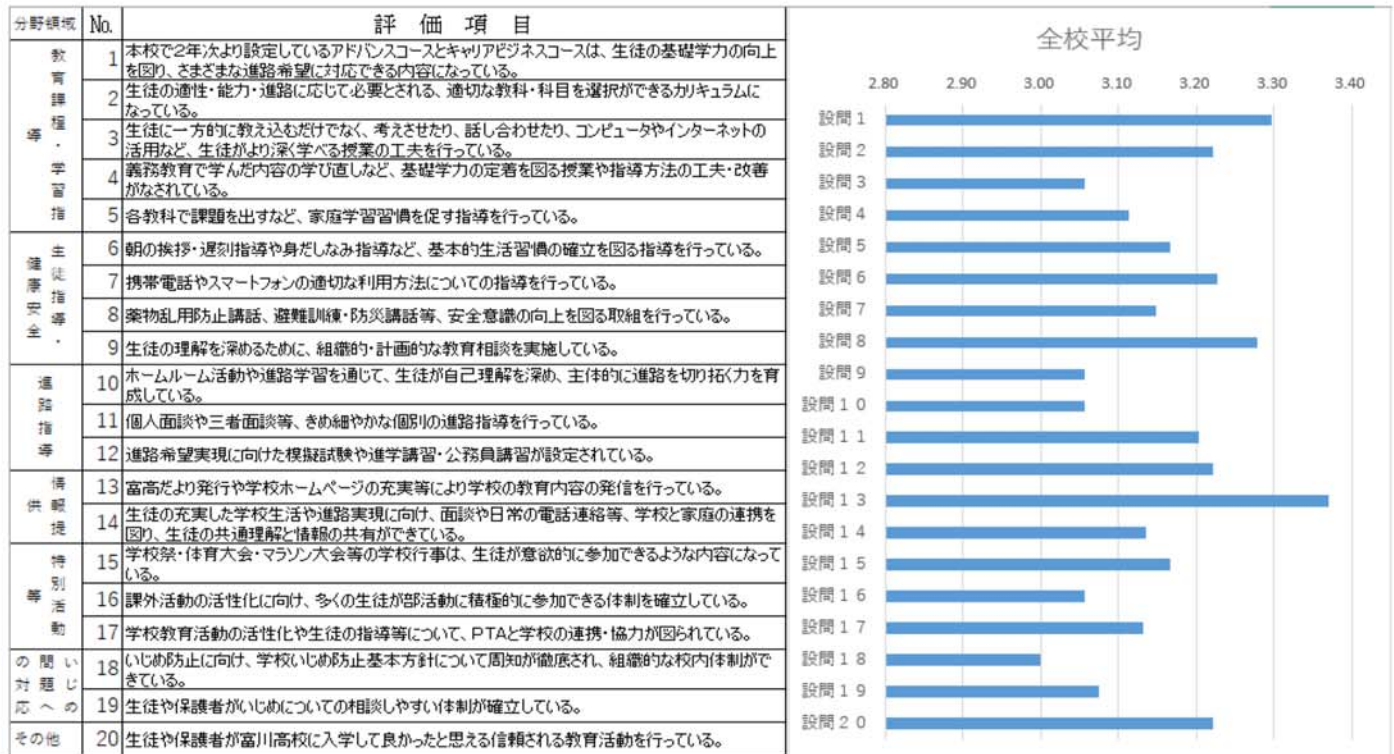
(専門学校) エス・ワン動物専門学校 北海道歯科技術専門学校

愛犬美容看護専門学校 北海道介護福祉専門学校 北海道看護専門学校

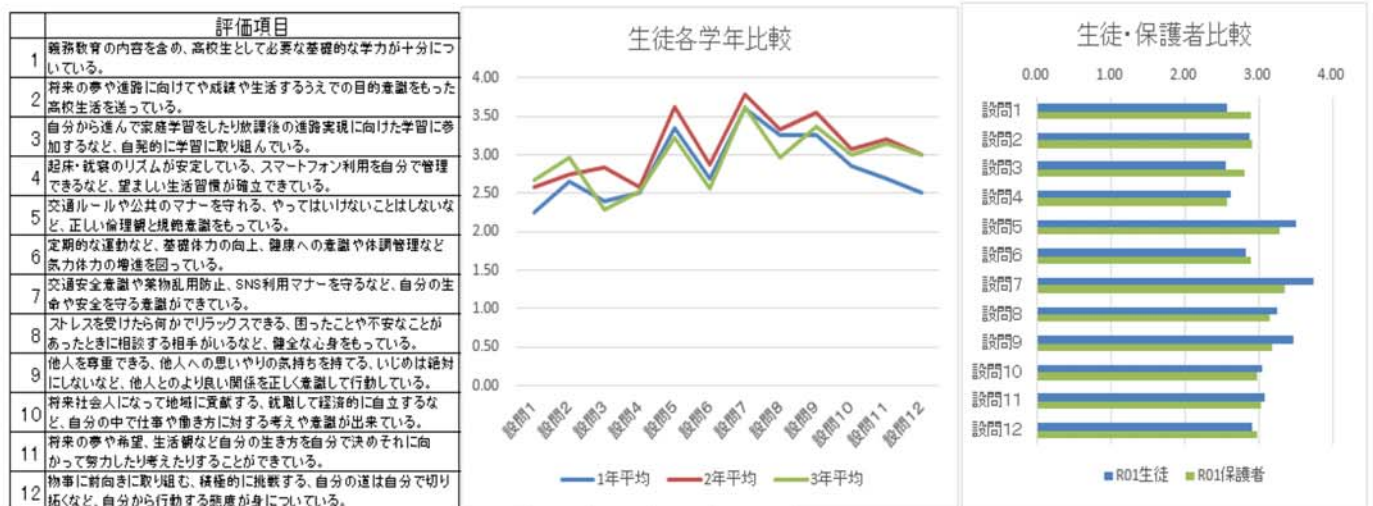
## 生徒・保護者アンケート集計結果について

例年実施しております生徒・保護者アンケートの結果をお知らせいたします。

まず保護者向けアンケート①ですが、これは本校の教育活動に対する評価をお答えいただく内容となっています。設問1のコース制の評価が高く、平均評価は3.16となり概ね本校の教育活動にご理解をいただいていると考えられます。



保護者向けアンケート②はお子様の学習活動の評価、生徒向けアンケートは学習活動の自己評価で、質問項目はほぼ同じにしてあり、親子の意識の違いを分析できるようにしております。



設問1～設問3の学習に関する部分では本校生徒の評価は全体的に低く、特に設問3の自発的学習の項目は探究に熱心に取り組んでいる2学年が高いという結果となりました。生徒と保護者の比較では、設問7の生活や安全を守る意識について、生徒は肯定的な評価が出ましたが保護者の評価とは差が出ました。設問5、設問9といった交通ルールを守る、他人を思いやるといった項目の評価は相対的に親子とも高く、生活安全意識の高さがうかがえます。これらのアンケート結果を踏まえ、次年度もより良い教育活動を行えるように努力してまいります。ご協力ありがとうございました。