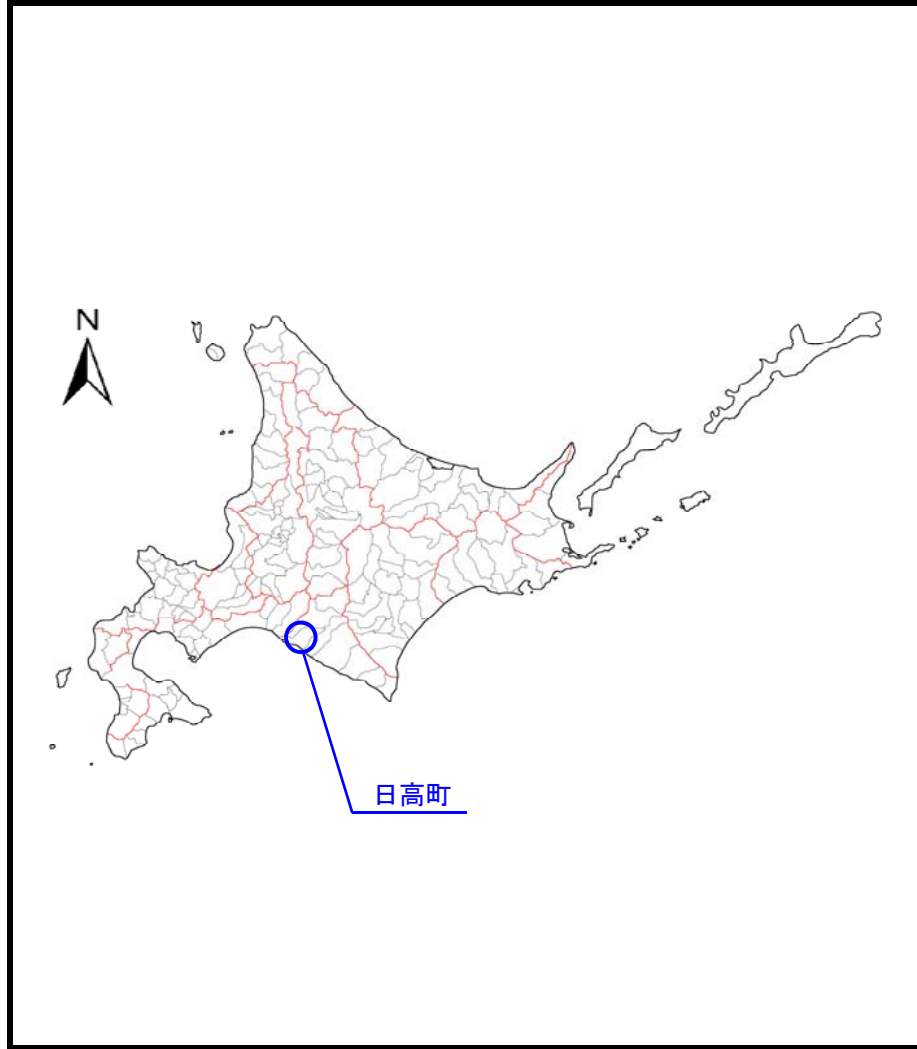


土砂災害警戒区域等の指定の公示に係る図書（その1）



概況図



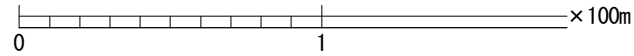
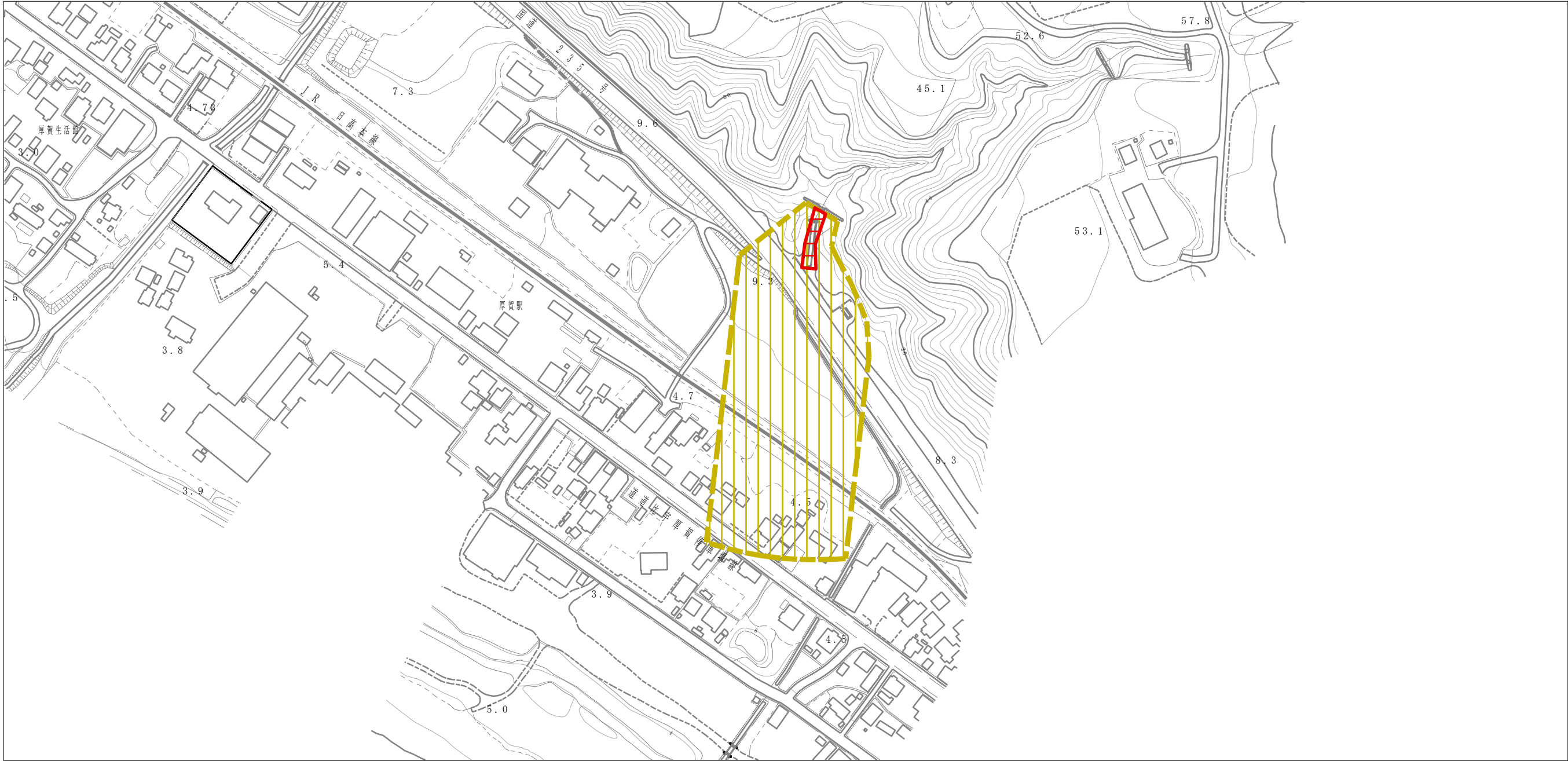
位置図(1/25,000)

様式-1 (土)
土砂災害警戒区域・土砂災害特別警戒区域 位置図

自然現象の種類	土石流
溪流番号	I-34-0720
溪流名	駅裏沢川
所在地	沙流郡日高町字厚賀町

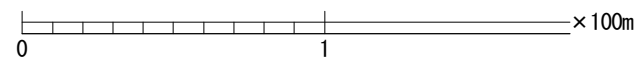
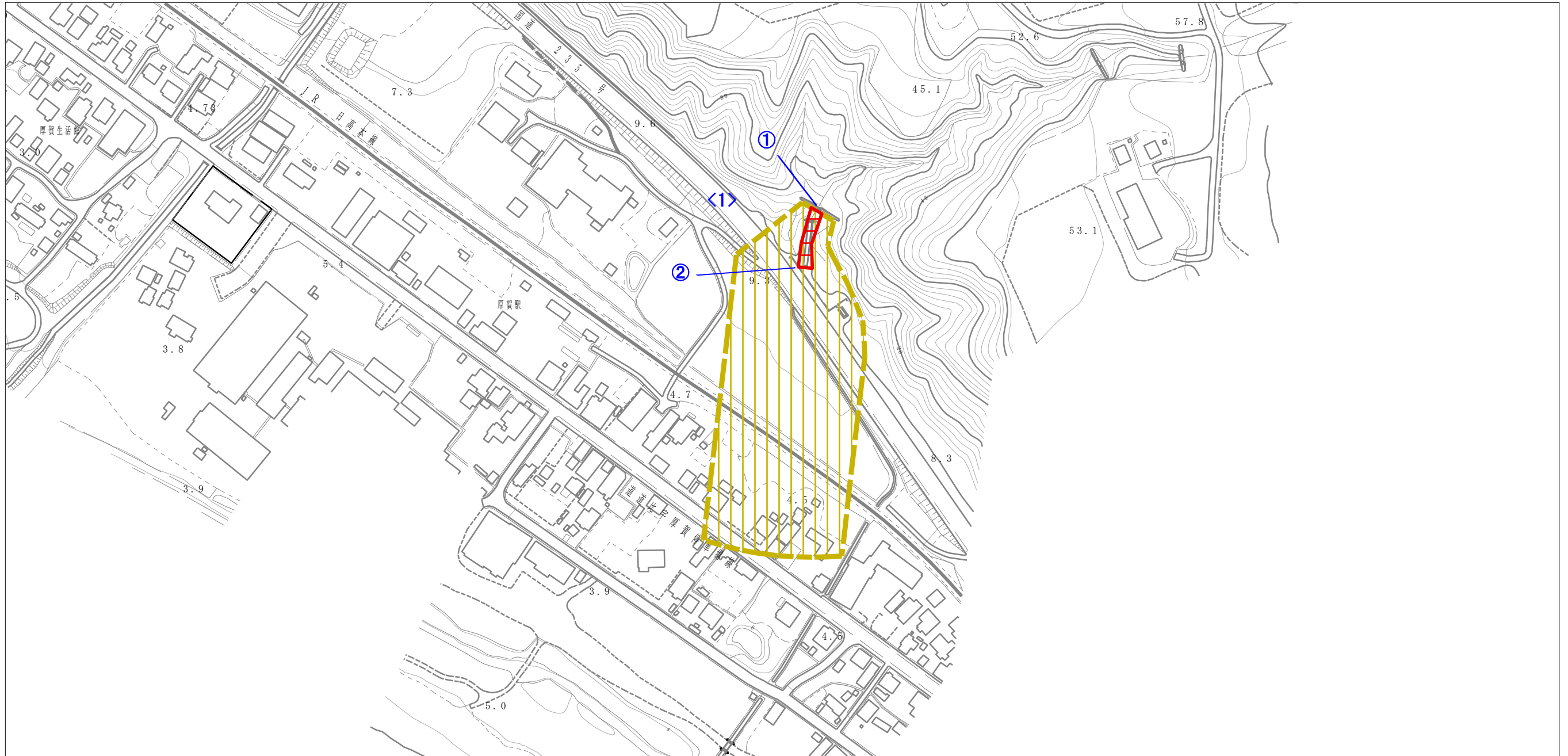
この地図は、国土地理院長の承認を得て、同院発行の数値地図25000（地図画像）を複製したものである。（承認番号 平27復 第1234号）
 なお、第三者がさらに複製する場合には、国土地理院の長の承認を得なければならない。

土砂災害警戒区域等の指定の公示に係る図書（その2）



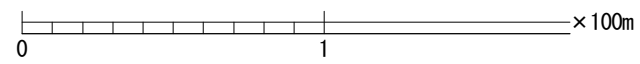
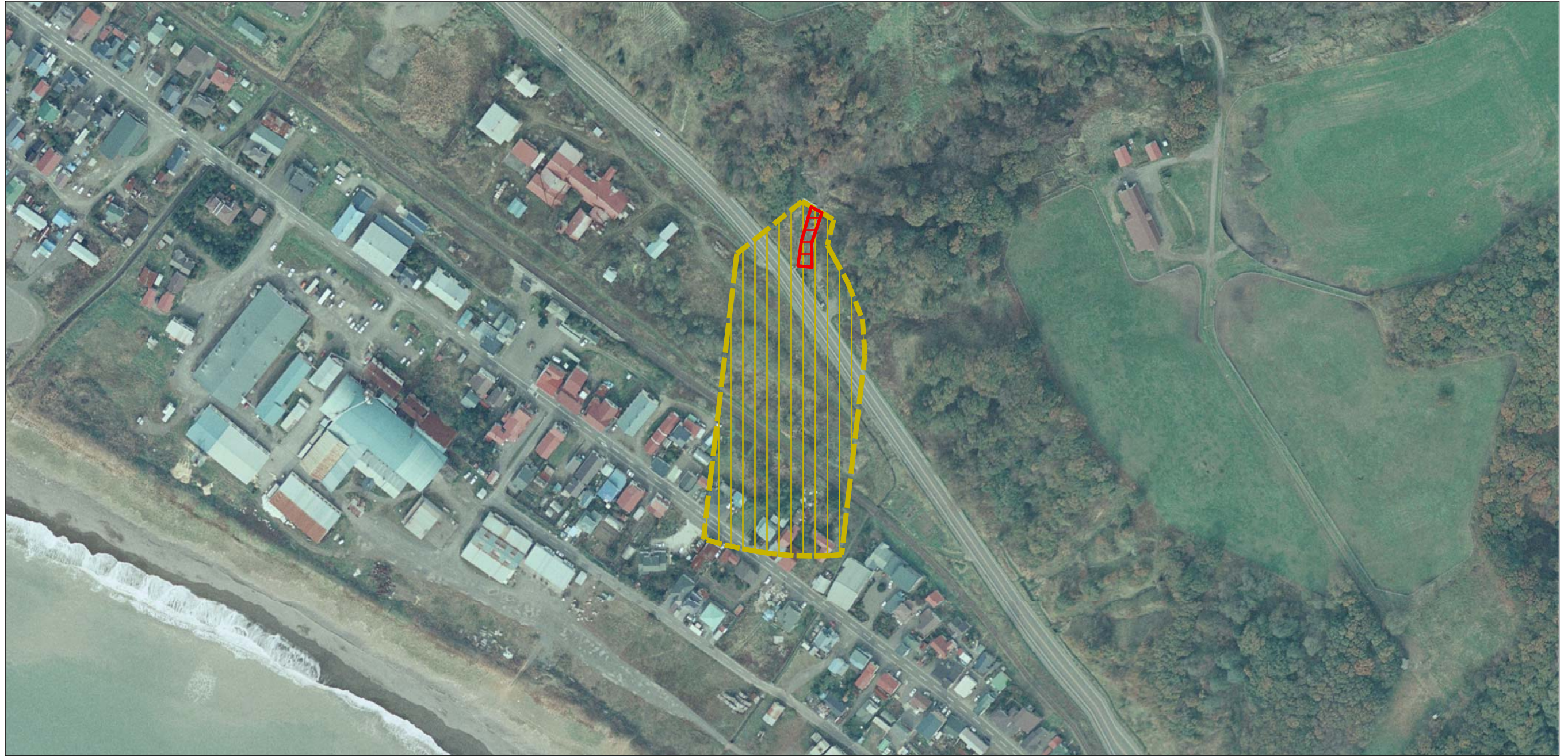
様式-2 (土) 土砂災害警戒区域・土砂災害特別警戒区域 区域図	土砂災害防止法施行令第二条の基準に該当する区域		自然現象 の種類 土石流	溪流番号	I-34-0720	
	土砂災害防止法施行令第三条の基準に該当する区域			告示番号 告示年月日	溪流名	駅裏沢川
	それ以外の区域				所在地	沙流郡日高町字厚賀町
			縮尺 1:2,500			

土砂災害警戒区域等の指定の公示に係る図書（その2-1）



様式-2 (土) 土砂災害警戒区域・土砂災害特別警戒区域 区域図	土砂災害防止法施行令第二条の基準に該当する区域		自然現象 の種類 土石流	溪流番号	I-34-0720		
	土砂災害防止法施行令第三条の基準に該当する区域			縮尺 1:2,500	告示番号	駅裏沢川	
	土砂災害防止法施行令第三条の基準に該当する区域				告示年月日	所在地	沙流郡日高町字厚賀町
	それ以外の区域						

参考資料 (その3)



参考資料	土砂災害防止法施行令第二条の基準に該当する区域		N 縮尺 1:2,500	自然現象の種類	土石流	溪流番号	I-34-0720
	土砂災害防止法施行令第三条の基準に該当する区域			告示番号		溪流名	駅裏沢川
	それ以外の区域			告示年月日		所在地	沙流郡日高町字厚賀町

土石流区域調査

様式3-3(1) 危害のおそれのある土地等の調査等

調査年度 平成27年度

溪流の位置	溪流番号	I-34-0720		溪流名	駅裏沢川		所在地	沙流郡日高町字厚賀町									
地形概要	流域面積(km ²)		0.29														
危害のおそれのある土地等の調査	危害のおそれのある土地の状況			土地の面積								14,196 m ²					
	土地利用	道路	水路	池沼	宅地	農地	山林	備考									
		○	×	×	○	×	○										
	人家戸数	3 戸															
	公共施設等の状況	J R(m)	90		私鉄(m)	0		高速道路(m)	0		国道(m)	100		都道府県道(m)	30		
		市町村道(m)	0		その他道路(m)	20		河川(m)	0		橋梁(基)	0					
	公共的建物 要配慮者利用施設	公共的建物全施設数			0		内、要配慮者利用施設			0							
		建物番号	種類	構造	施設数	名称			建物番号	種類	構造	施設数	名称				
	著しい危害のおそれのある土地等の調査	著しい危害のおそれのある土地の状況			土地の面積								223 m ²				
土地利用		道路	水路	池沼	宅地	農地	山林	備考									
		×	×	×	×	×	○										
人家戸数		全戸数	0		木造戸数	0		非木造戸数	0		構造不明戸数	0					
公共施設等の状況		J R(m)	0		私鉄(m)	0		高速道路(m)	0		国道(m)	0		都道府県道(m)	0		
		市町村道(m)	0		その他道路(m)	0		河川(m)	0		橋梁(基)	0					
公共的建物 要配慮者利用施設		公共的建物全施設数			0		内、要配慮者利用施設			0							
		建物番号	種類	構造	施設数	名称			建物番号	種類	構造	施設数	名称				
警戒避難体制に関する調査		地域防災計画への記載の有無	-		自主防災組織		有		計器設置状況		無						
	最寄の雨量計の位置等	所在地	沙流郡日高町字富浜			名称	日高門別		管理者	気象庁室蘭地方気象台		北緯	42° 29' 48"		東経	142° 03' 12"	
	基準雨量の設定の有無	有		警戒基準	前日まで連続雨量100mm以上:山間部 3時間雨量80mm以上、海岸部 当日総雨量50mm			避難基準	警戒基準下で、1時間雨量30mm以上、土砂災害警戒情報発表時		発生基準	記録的短時間大雨情報発表時					
	予警報等情報伝達システムの有無	有		整備状況等	避難勧告等の判断・伝達マニュアル(土砂災害編)(H26.9)に準拠												
	避難路の設定の有無	無		避難場所	厚賀生活館		所在地	沙流郡日高町厚賀町56番地の45		建築構造	木造						
	住民への防災情報周知状況	防災行政無線、広報車、消防車、テレビ、ラジオ放送、緊急速報メール、電話等の利用。				その他											
	防災訓練等の実施状況	H27.11に十勝沖を震源とする地震・津波防災訓練を実施															

土石流区域調査書

様式3-3(2) 危害のおそれのある土地等の調査等

調査年度 平成27年度

溪流の位置	溪流番号	I-34-0720	溪流名	駅裏沢川	所在地	沙流郡日高町字厚賀町
-------	------	-----------	-----	------	-----	------------

関係諸法令の指定状況

主に災害の防止に関する事項			
法律名	法規制区域・地区	有無	備考
砂防法	砂防指定地	無	
地すべり等防止法	地すべり防止区域	無	
急傾斜地の崩壊による災害の防止に関する法律	急傾斜地崩壊危険区域	無	
森林法	保安林	有	国(土崩) T10.9.18 農林水産省告示 第626号
	保安施設地区	無	
建築基準法	災害危険区域	無	
宅地造成等規制法	宅地造成工事規制区域	無	

主に土地の現状に関する事項			
法律名	法規制区域・地区	有無	備考
統計法	人口集中地区	無	

主に建築や開発の動向に関する事項			
法律名	法規制区域・地区	有無	備考
都市計画法	市街化区域	無	
	市街化調整区域	無	
	非線引き区域	無	
	準都市計画区域	無	
離島振興法	離島振興対策実施地域	無	
過疎地域自立促進特別措置法	過疎地域	有	H18.3.1告示
総合保養地域整備法	特定地域	無	
自然公園法	国立公園	無	
	国定公園	無	
	都道府県立自然公園	無	
都市緑地法	特別緑地保全地区	無	
自然環境保全法	原生自然環境保全地域	無	
	自然環境保全地域特別地区	無	