

学校給食調理員を募集しています！！

勤務場所	門別地区の学校給食調理場
勤務時間	午前8時～午後4時
採用条件	通勤可能で健康な方
賃金	日給 6,510円 ※通勤手当支給(2km以上)
休暇	年次有給休暇制度あり
保険	厚生年金・健康保険・雇用保険
募集期限	随時募集 ※市販の履歴書に記載のうえお申し込み願います。(写真添付・郵送可)
お申し込み・お問い合わせ先	〒055-0004 日高町富川東6丁目3-1 日高町教育委員会 管理課 ☎ 01456-2-3721

会員募集中！！

高齢者事業団の会員になって一緒に働いてみませんか？

- 生きがいを求めている方
- 地域で仲間づくりをしたい方
- おおむね60歳以上の方
- 健康で働く意欲がある方



日高町高齢者事業団

(本所) 日高町門別本町12番地の27
☎ 01456-2-6466
(支所) 日高町本町東1丁目297番地の4
☎ 01457-6-3100

門別温泉とねっこの湯・とねっこ館
営業のお知らせ

<とねっこの湯> 電話 01456-3-4126
営業時間 午前10時～午後10時
※入館は午後9時30分まで
休館日 7月19日(火)
<とねっこ館> 電話 01456-2-2221
営業時間 午前10時～午後8時30分
休館日 毎週月曜日

7月の
保健ガイド



お子さん等の健診・予防接種のお知らせです

※日程等は変更となる場合があります。ご了承下さい。

▽乳がん子宮がん検診

7日(木) 富川公会堂

▽よいこ健診

13日(水) 富川公会堂

▽赤ちゃん健診

27日(水) 富川公会堂

☆予防接種

門別地区

※子育て健康課へ要予約

(☎ 01456-2-6571)

富川国保診療所

<日本脳炎>

27日(水) 15:00～16:00

対象: 高校1年生～20歳

門別国保病院

<ヒブ・小児肺炎球菌・四種混合・B型肝炎・麻しん
風しん混合第一期(1～2歳)・水痘・BCG・ロタ>

毎週木曜日 13:00～14:30

<日本脳炎>

6日(水) 15:00～16:00

対象: 3歳～中学3年生

<子宮頸がん予防>

12日(火) 15:00～16:00

対象: 高校1年生～平成9年度生まれ女子

20日(水) 15:00～16:00

対象: 小学6年生～中学3年生女子

<高齢者肺炎球菌>

対象の方には個別にお知らせしています。

勤医協厚賀診療所

<二種混合>

28日(木) 11:00～11:30

日高地区

日高国保診療所

毎週水曜日 13:00～13:15

小児の定期予防接種は個別にお知らせします。

<高齢者肺炎球菌>

毎週水曜日 13:00～13:15

※日高国保診療所へ要予約

(☎ 01457-6-2155)

対象の方には個別にお知らせしています。

EVENTS

～7月のイベント情報

わくわく館

☎ 01456-2-3048
 予定表の上段が午前、下段が午後の行事となります

月	火	水	木	金	土
				1 大きいありさん 開放	2 開放 開放
4 開放 開放	5 開放 開放	6 H&R・うりぼー ミルキー	7 開放 開放	8 開放 小さいありさん	9 開放 開放
11 開放 開放	12 開放・身測 開放	13 コロチューバー・ハムハム ワンワン・いぬい'ず	14 開放 開放	15 ひよこさん 開放	16 開放 開放
18 海の日 休館日	19 開放 開放	20 H&R・うりぼー コロチューバー・ハムハム	21 子育て講座 開放	22 うさきりんさん 開放	23 開放 開放
25 開放 開放	26 開放・身測 開放	27 ミルキー 新規枠	28 開放 開放	29 開放 開放	30 開放 開放

利用時間 相談： 9:00～17:00
 広場開放： 10:00～12:00、13:30～16:30

・わくわく通信・行事予定表が日高町ホームページに掲載されています。
 「日高町ホームページ」→「ライフインデックス 出産・子育て」
 →「関連リンク わくわく館・わくわく通信」

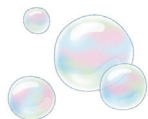


・毎週水曜日はサークル開放日です。
 ・金曜日の年齢別カリキュラムは専有です。各年齢、発達段階に合った遊びをします。
 「小さいありさん：寝てる子」、「大きいありさん：ハイハイ」、「ひよこさん：よちよち歩き」、「うさきりんさん・・・うさぎ：走れる子～ きりん：誕生日がH31(2019)年3月以前の子」。
 どこに参加したらよいか分からない場合は、スタッフにご相談ください。
 ◎今月は、12日(火)、26日(火)が身体測定の日です。
 ◎7月7日(木)より七夕制作を始めます。短冊に願いを書きましょう。天気が良く気温の高い日はベランダでしゃぼん玉や水遊びをしましょう。
 ◎7月の子育て講座は、「お肌と身体とメイクの基礎知識講座」です。講師は坪島 裕貴子さんです。
 時間 10:00～12:00
 申し込みは7月20日(水)までお願いいたします。託児の講座になります。先着10名程度。

とみかわ児童館

☎ 01456-2-3044
 開館時間 9時～17時

- 7日(木) キラキラちゃれんじ
 - 8日(金) カミであそぼう
 - 14日(木) ぬりえの日
 - 21日(木) カレンダーづくり
 - 22日(金) スーパーじどうくらぶ
 - 27日(水) とねっこおはなし会
 - 28日(木) しゃぼん玉あそび
- 休館日 毎週日曜日、祝日



もんべつ児童館

☎ 01456-2-5522
 開館時間 9時～17時

- 1日(金) わくわくちゃれんじ
 - 8日(金) わくわく映画館
 - 13日(水) ニコニコわかばのおはなし会
 - 15日(金) ぬりえの日
 - 22日(金) カミであそぼう
 - 29日(金) カレンダーづくり
- 休館日 毎週日曜日、祝日



門別総合町民センター (福祉センター・スポーツセンター)

開館時間
 9時～21時

〈福祉センター〉
 6月1日現在、予定の行事はありません。

〈スポーツセンター〉
 6日(水)～8日(金) 日高町管内中体連バレーボール大会
 26日(日) 全日高卓球選手権大会(カデットの部)(予定)
 休館日 毎週月曜日(祝日の場合は翌火曜)

門別中央パークゴルフ場

- 17日(日) 門別パークゴルフ協会 夏季協会杯大会(予定)
- 24日(日) 日高連合会 西部大会(予定)

門別中央スポーツホール

6月1日現在、予定の行事はありません。

☎ 教育委員会社会教育課 ☎ 01456-2-2451