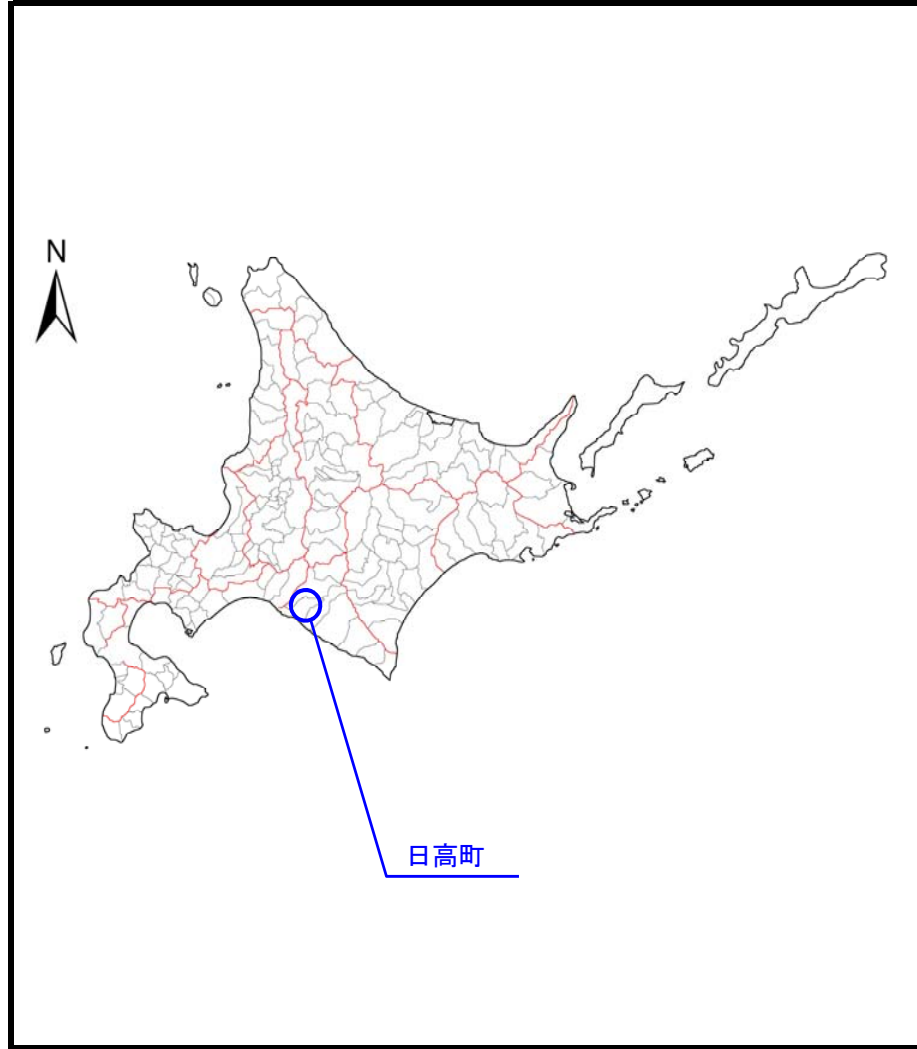
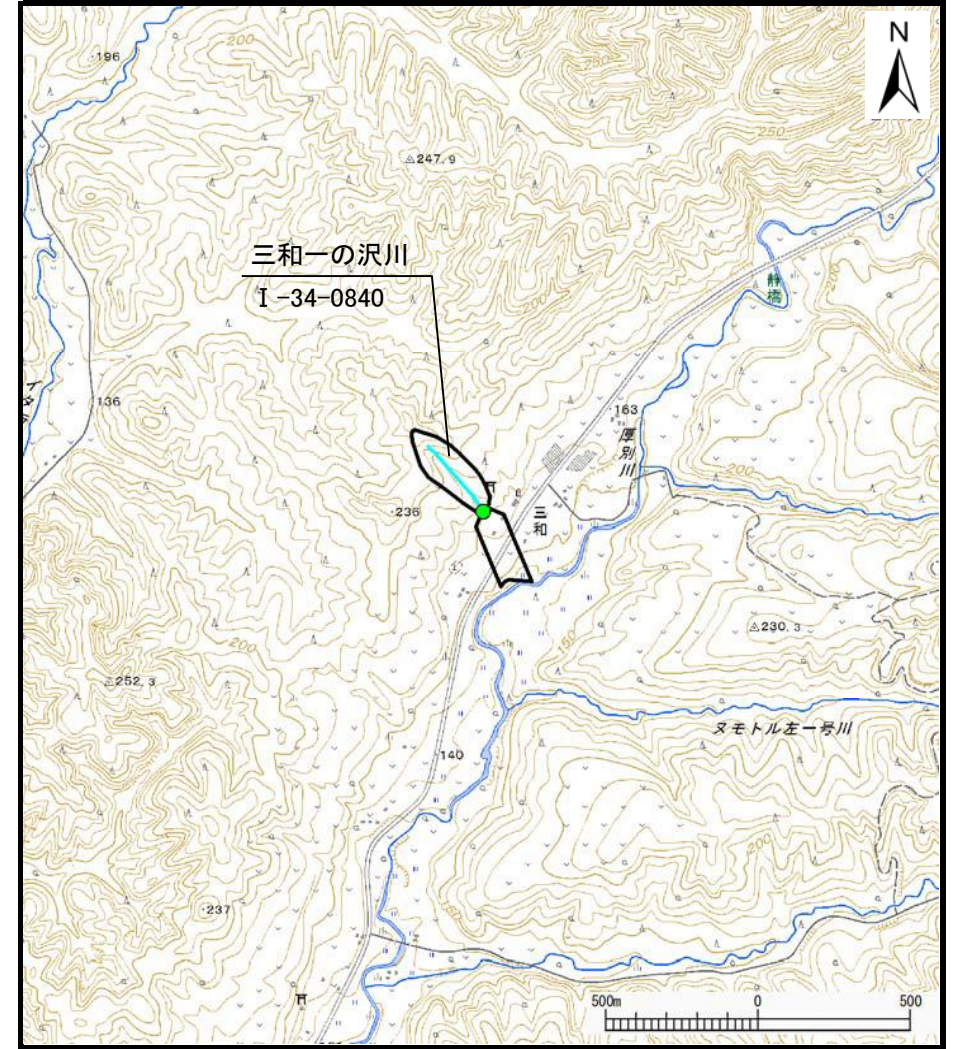


# 土砂災害警戒区域等の指定の公示に係る図書（その1）



概況図



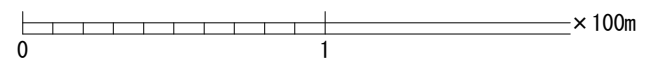
位置図 (1/25,000)

様式-1 (土)  
土砂災害警戒区域・土砂災害特別警戒区域 位置図

|         |               |
|---------|---------------|
| 自然現象の種類 | 土石流           |
| 溪流番号    | I-34-0840     |
| 溪流名     | 三和一の沢川        |
| 所在地     | 沙流郡日高町字三和・字正和 |

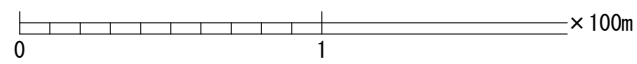
この地図は、国土地理院長の承認を得て、同院発行の電子地形図25000を複製したものである。(承認番号 令元情複 第853号) なお、第三者がさらに複製する場合には、国土地理院の長の承認を得なければならない。

土砂災害警戒区域等の指定の公示に係る図書（その2）







|  |                         |  |                    |         |     |      |               |
|--|-------------------------|--|--------------------|---------|-----|------|---------------|
| 様式-2 (土)<br>土砂災害警戒区域・土砂災害特別警戒区域<br>区域図 | 土砂災害防止法施行令第二条の基準に該当する区域 |  | N<br>縮尺<br>1:2,500 | 自然現象の種類 | 土石流 | 溪流番号 | I-34-0840     |
|  | 土砂災害防止法施行令第三条の基準に該当する区域 |  |                    | 告示番号    |     | 溪流名  | 三和一の沢川        |
|  | それ以外の区域                 |  |                    | 告示年月日   |     | 所在地  | 沙流郡日高町字三和・字正和 |

参考資料 (その3)



参考資料

|                             |   |   |                    |             |     |      |               |
|-----------------------------|---|---|--------------------|-------------|-----|------|---------------|
| 土砂災害防止法施行令第三<br>条の基準に該当する区域 | 土砂災害防止法施行令第二<br>条の基準に該当する区域                               |  | N<br>縮尺<br>1:2,500 | 自然現象<br>の種類 | 土石流 | 溪流番号 | I-34-0840     |
|                             | 土石流の高さが1mを超える場合、土石等の<br>移動による力が50kN/m <sup>2</sup> を超える区域 |  |                    | 告示番号        |     | 溪流名  | 三和一の沢川        |
|                             | 土石流の高さが1mを超える場合、土石等の<br>移動による力が50kN/m <sup>2</sup> 以下の区域  |  |                    | 告示年月日       |     | 所在地  | 沙流郡日高町字三和・字正和 |
|                             | それ以外の区域   |  |                    |             |     |      |               |



# 土石流区域調査書

様式3-3(1) 危害のおそれのある土地等の調査等

|      |       |
|------|-------|
| 調査年度 | 令和元年度 |
|------|-------|

|                              |                                |                                      |                             |                        |                       |          |            |                |                       |      |             |       |     |              |     |     |              |  |
|------------------------------|--------------------------------|--------------------------------------|-----------------------------|------------------------|-----------------------|----------|------------|----------------|-----------------------|------|-------------|-------|-----|--------------|-----|-----|--------------|--|
| 溪流の位置<br>地 形 概 要             | 溪流番号<br>流域面積(km <sup>2</sup> ) | I-34-0840<br>0.03                    | 溪流名<br>三和一の沢川               | 所在地<br>沙流郡日高町字三和       |                       |          |            |                |                       |      |             |       |     |              |     |     |              |  |
| 危害のおそれのある土地等の調査              | 危害のおそれのある土地の状況                 |                                      | 土地の面積 23,552 m <sup>2</sup> |                        |                       |          |            |                |                       |      |             |       |     |              |     |     |              |  |
|                              | 土 地 利 用                        | 道 路<br>○                             | 水 路<br>×                    | 池 沼<br>×               | 宅 地<br>○              | 農 地<br>○ | 山 林<br>○   | 備 考            |                       |      |             |       |     |              |     |     |              |  |
|                              | 人 家 戸 数                        | 0 戸                                  |                             |                        |                       |          |            |                |                       |      |             |       |     |              |     |     |              |  |
|                              | 公 共 施 設 等 の 状 況                | J R(m)                               | 0                           |                        | 私 鉄(m)                | 0        |            | 高 速 道 路(m)     | 0                     |      | 国 道(m)      | 0     |     | 都 道 府 県 道(m) | 120 |     |              |  |
|                              |                                | 市 町 村 道(m)                           | 0                           |                        | そ の 他 道 路(m)          | 0        |            | 河 川(m)         | 0                     |      | 橋 梁(基)      | 0     |     |              |     |     |              |  |
|                              | 公 共 的 建 物<br>要 配 慮 者 利 用 施 設   | 公共的建物全施設数                            |                             |                        | 1                     |          | 内、要配慮者利用施設 |                |                       | 0    |             |       |     |              |     |     |              |  |
|                              |                                | 建物<br>番号                             | 種 類                         | 構 造                    | 施 設 数                 | 名 称      |            |                | 建物<br>番号              | 種 類  | 構 造         | 施 設 数 | 名 称 |              |     |     |              |  |
|                              |                                | 1                                    | 避難所                         | 非木造                    | 1                     | 三和生活館    |            |                |                       |      |             |       |     |              |     |     |              |  |
|                              |                                |                                      |                             |                        |                       |          |            |                |                       |      |             |       |     |              |     |     |              |  |
|                              | 著しい危害のおそれのある土地等の調査             | 著しい危害のおそれのある土地の状況                    |                             | 土地の面積 0 m <sup>2</sup> |                       |          |            |                |                       |      |             |       |     |              |     |     |              |  |
| 土 地 利 用                      |                                | 道 路<br>×                             | 水 路<br>×                    | 池 沼<br>×               | 宅 地<br>×              | 農 地<br>× | 山 林<br>×   | 備 考            |                       |      |             |       |     |              |     |     |              |  |
| 人 家 戸 数                      |                                | 全戸数                                  | 0                           |                        | 木造戸数                  | 0        |            | 非木造戸数          | 0                     |      | 構造不明戸数      | 0     |     |              |     |     |              |  |
| 公 共 施 設 等 の 状 況              |                                | J R(m)                               | 0                           |                        | 私 鉄(m)                | 0        |            | 高 速 道 路(m)     | 0                     |      | 国 道(m)      | 0     |     | 都 道 府 県 道(m) | 0   |     |              |  |
|                              |                                | 市 町 村 道(m)                           | 0                           |                        | そ の 他 道 路(m)          | 0        |            | 河 川(m)         | 0                     |      | 橋 梁(基)      | 0     |     |              |     |     |              |  |
| 公 共 的 建 物<br>要 配 慮 者 利 用 施 設 |                                | 公共的建物全施設数                            |                             |                        | 0                     |          | 内、要配慮者利用施設 |                |                       | 0    |             |       |     |              |     |     |              |  |
|                              |                                | 建物<br>番号                             | 種 類                         | 構 造                    | 施 設 数                 | 名 称      |            |                | 建物<br>番号              | 種 類  | 構 造         | 施 設 数 | 名 称 |              |     |     |              |  |
|                              |                                |                                      |                             |                        |                       |          |            |                |                       |      |             |       |     |              |     |     |              |  |
|                              |                                |                                      |                             |                        |                       |          |            |                |                       |      |             |       |     |              |     |     |              |  |
| 警戒避難体制に関する調査                 |                                | 地域防災計画への記載の有無                        | 無                           |                        | 自主防災組織の有無             |          | 無          |                | 計器設置の有無               |      | 無           |       |     |              |     |     |              |  |
|                              | 最寄の雨量計の位置等                     | 所在地                                  |                             | 新冠郡新冠町新和156            |                       | 名称       |            | 新和(気象)         |                       | 管理者  | 気象庁 室蘭地方気象台 |       | 緯 度 | 42° 32' 36"  |     | 経 度 | 142° 20' 00" |  |
|                              | 基準雨量の設定の有無                     | 有                                    |                             | 警戒基準                   | 日高町地域防災計画(H28.7修正)に準拠 |          |            | 避難基準           | 日高町地域防災計画(H28.7修正)に準拠 |      | 発生基準        | 記載なし  |     |              |     |     |              |  |
|                              | 予警報等情報伝達システムの有無                | 有                                    |                             | 整備状況等                  | 日高町地域防災計画(H28.7修正)に準拠 |          |            |                |                       |      |             |       |     |              |     |     |              |  |
|                              | 避難路の設定の有無                      | 無                                    |                             | 避難場所                   | 三和生活館                 |          | 位置         | 沙流郡日高町三和82-173 |                       | 建築構造 | 非木造         |       |     |              |     |     |              |  |
|                              | 住民への防災情報周知状況                   | 日高町地域防災計画(H28.7修正)p-69～70、p-73～74による |                             |                        | その他                   |          |            |                |                       |      |             |       |     |              |     |     |              |  |
|                              | 防災訓練等の実施状況                     | 日高町地域防災計画(H28.7修正)p-69による            |                             |                        |                       |          |            |                |                       |      |             |       |     |              |     |     |              |  |

# 土石流区域調査書

様式3-3(2) 危害のおそれのある土地等の調査等

調査年度 令和元年度

|       |      |           |     |        |     |           |
|-------|------|-----------|-----|--------|-----|-----------|
| 溪流の位置 | 溪流番号 | I-34-0840 | 溪流名 | 三和一の沢川 | 所在地 | 沙流郡日高町字三和 |
|-------|------|-----------|-----|--------|-----|-----------|

関係諸法令の指定状況

| 主に災害の防止に関する事項         |            |    |    |
|-----------------------|------------|----|----|
| 法律名                   | 法規制区域・地区   | 有無 | 備考 |
| 砂防法                   | 砂防指定地      | 無  |    |
| 地すべり等防止法              | 地すべり防止区域   | 無  |    |
| 急傾斜地の崩壊による災害の防止に関する法律 | 急傾斜地崩壊危険区域 | 無  |    |
| 森林法                   | 保安林        | 無  |    |
|                       | 保安施設地区     | 無  |    |
| 建築基準法                 | 災害危険区域     | 無  |    |
| 宅地造成等規制法              | 宅地造成工事規制区域 | 無  |    |

| 主に土地の現状に関する事項 |          |    |    |
|---------------|----------|----|----|
| 法律名           | 法規制区域・地区 | 有無 | 備考 |
| 統計法           | 人口集中地区   | 無  |    |

| 主に建築や開発の動向に関する事項 |              |    |    |
|------------------|--------------|----|----|
| 法律名              | 法規制区域・地区     | 有無 | 備考 |
| 都市計画法            | 市街化区域        | 無  |    |
|                  | 市街化調整区域      | 無  |    |
|                  | 未線引き区域       | 無  |    |
|                  | 準都市計画区域      | 無  |    |
| 離島振興法            | 離島振興対策実施地域   | 無  |    |
| 過疎地域自立促進特別措置法    | 過疎地域         | 無  |    |
| 総合保養地域整備法        | 特定地域         | 無  |    |
| 自然公園法            | 国立公園         | 無  |    |
|                  | 国定公園         | 無  |    |
|                  | 都道府県立自然公園    | 無  |    |
| 都市緑地法            | 特別緑地保全地区     | 無  |    |
| 自然環境保全法          | 原生自然環境保全地域   | 無  |    |
|                  | 自然環境保全地域特別地区 | 無  |    |