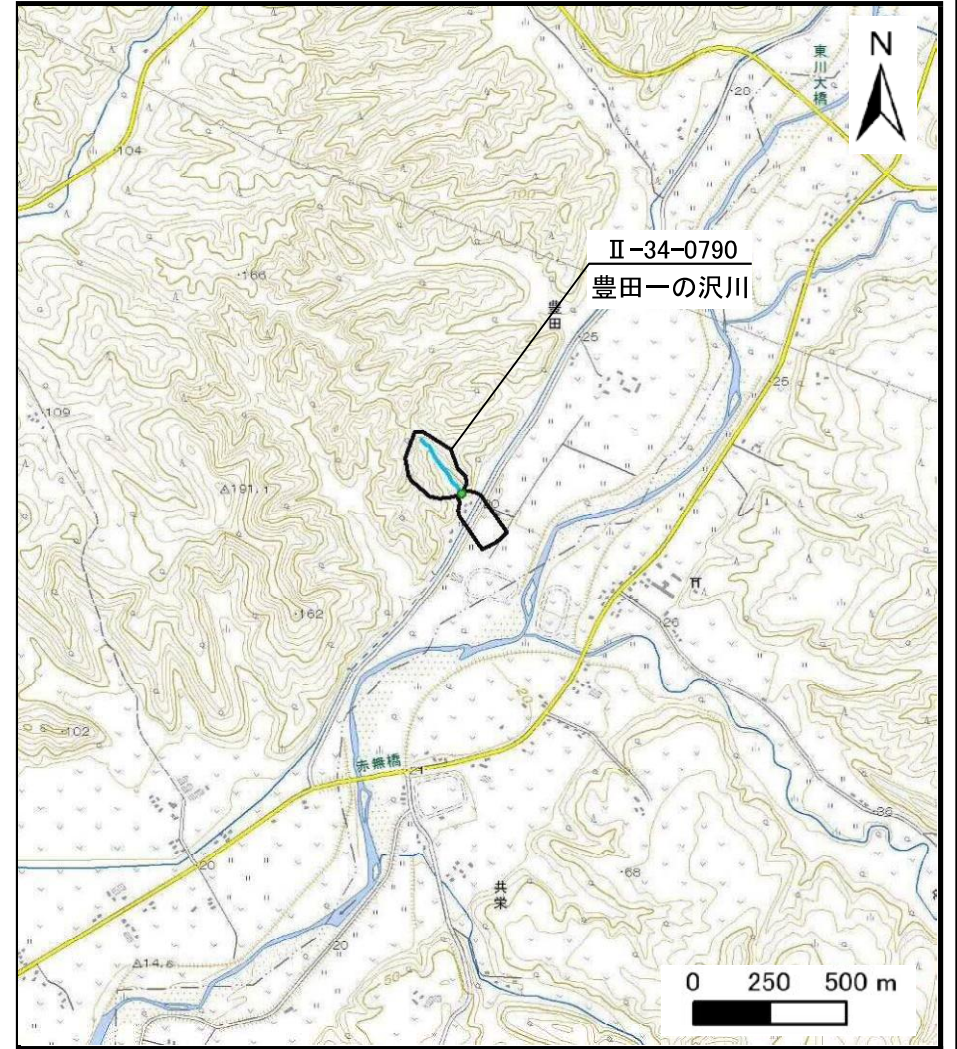


土砂災害警戒区域等の指定の公示に係る図書（その1）



(1/200,000)



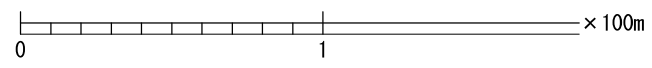
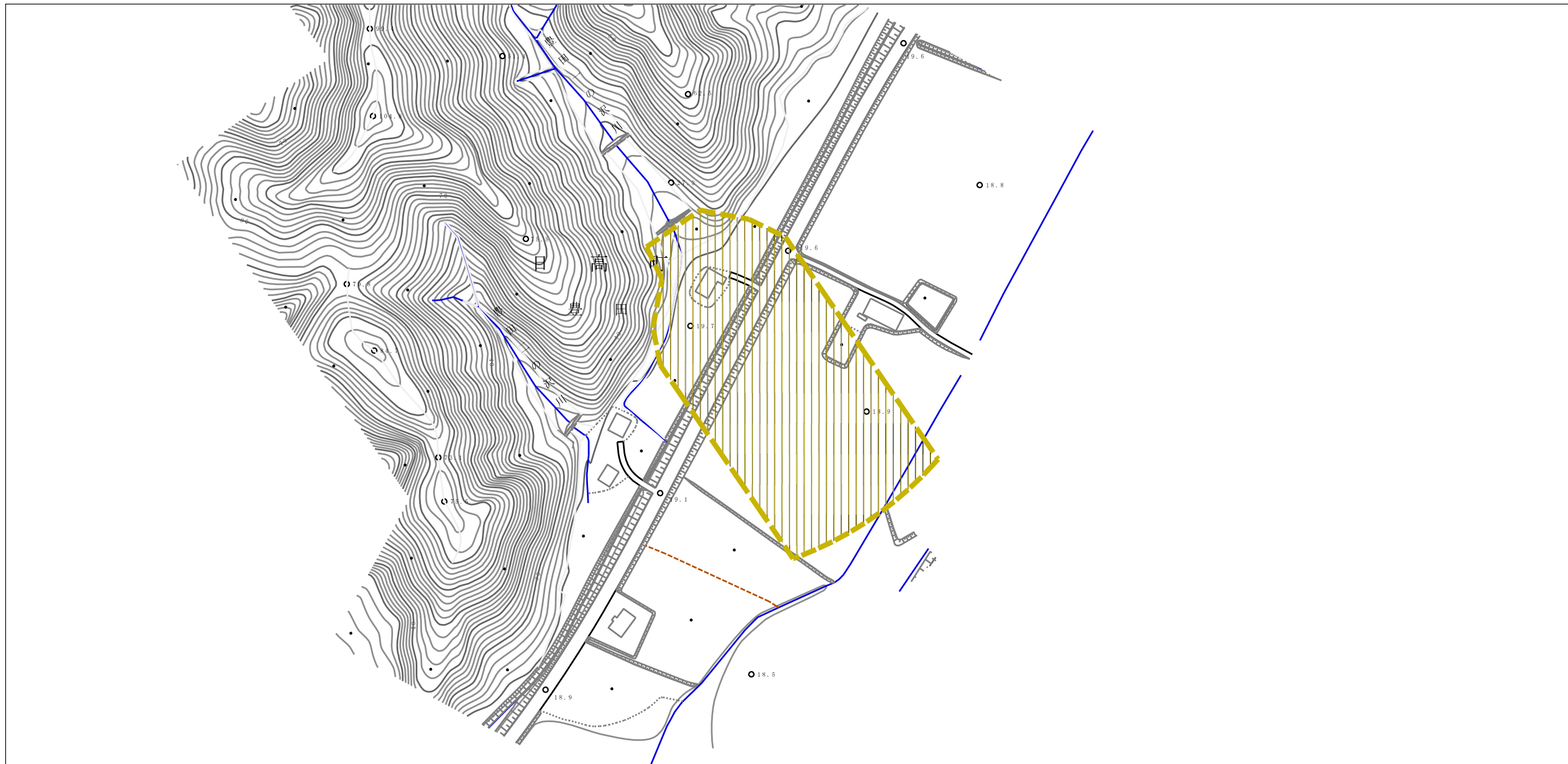
(1/25,000)

様式-1 (土)
土砂災害警戒区域・土砂災害特別警戒区域 位置図

自然現象の種類	土石流
溪流番号	II-34-0790
溪流名	豊田一の沢川
所在地	沙流郡日高町字豊田

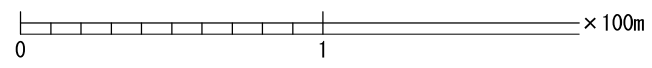
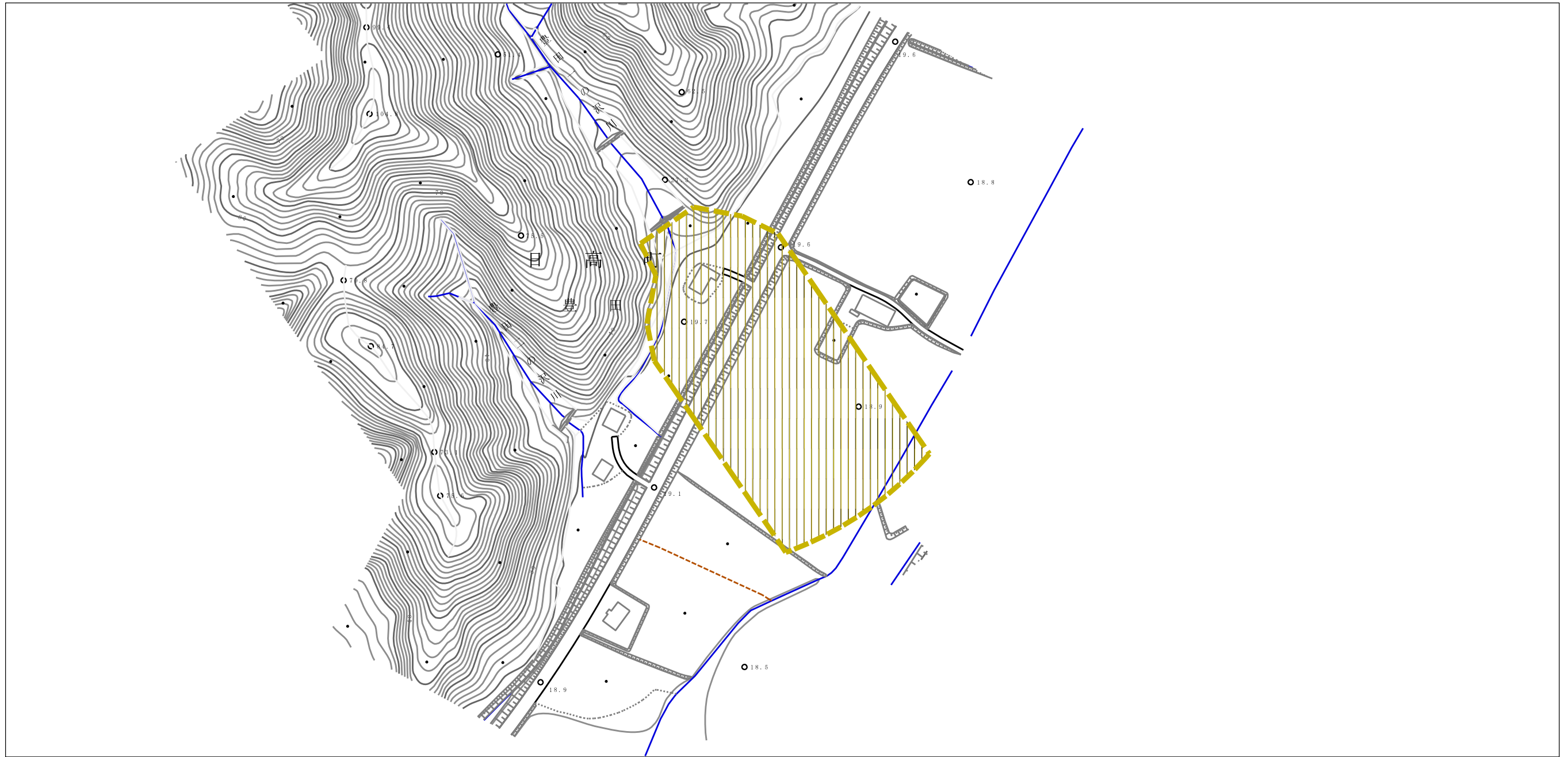
「この地図は、国土地理院長の承認を得て、同院発行の電子地形図25000を複製したものである。（承認番号 平29情複 第1636号）」
 なお、第三者がさらに複製する場合には、国土地理院の長の承認を得なければならない。

土砂災害警戒区域等の指定の公示に係る図書（その2）



様式-2 (土) 土砂災害警戒区域・土砂災害特別警戒区域 区域図	土砂災害防止法施行令第二条の基準に該当する区域 (土砂災害警戒区域)		N 縮尺 1:2,500	自然現象 の種類	土石流	溪流番号	II-34-0790	
	土砂災害防止法施行令第三条の基準に該当する区域 (土砂災害特別警戒区域)			告示番号	溪流名	豊田一の沢川	所在地	沙流郡日高町字豊田
	それ以外の区域			告示年月日	所在地	沙流郡日高町字豊田		

土砂災害警戒区域等の指定の公示に係る図書（その2-1）

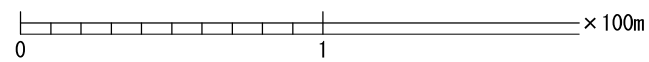
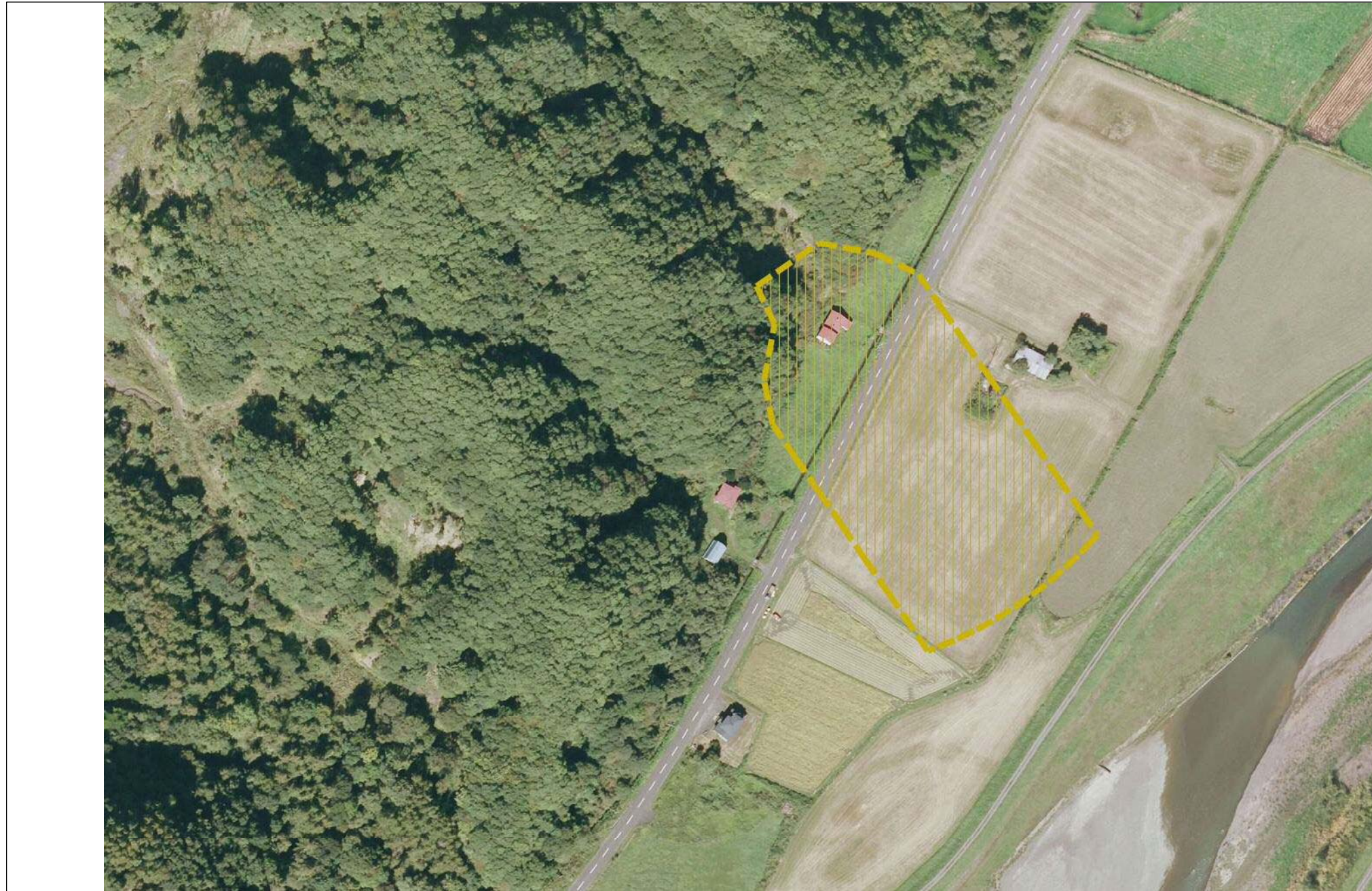


様式-2 (土) 土砂災害警戒区域・土砂災害特別警戒区域 区域図	土砂災害防止法施行令第二條の基準に該当する区域 (土砂災害警戒区域)		N 縮尺 1:2,500	自然現象の種類	土石流	溪流番号	II-34-0790
	土砂災害防止法施行令第三條の基準に該当する区域 (土砂災害特別警戒区域)			告示番号		溪流名	豊田一の沢川
	それ以外の区域			告示年月日		所在地	沙流郡日高町字豊田

土砂災害防止法施行令第四条の基準に該当する事項

区分	区域境界番号	想定される力の大きさ のうち最大のもの (kN/m ²)	土石流の高さ (m)
< >	~	<土砂災害特別警戒区域なし>	
< >	~		
< >	~		
< >	~		
< >	~		
< >	~		
< >	~		
< >	~		
< >	~		
< >	~		
< >	~		
< >	~		
< >	~		
< >	~		
< >	~		
< >	~		
< >	~		
< >	~		
< >	~		
< >	~		
< >	~		
< >	~		
< >	~		
< >	~		
< >	~		
< >	~		
< >	~		
< >	~		
< >	~		
< >	~		
< >	~		
< >	~		
< >	~		
< >	~		
< >	~		
< >	~		
< >	~		
< >	~		
< >	~		
< >	~		
< >	~		
< >	~		

参考資料 (その3)



参考資料

土石災害防止法施行令第二条の基準に該当する区域
(土石災害警戒区域)



自然現象
の種類

土石流

溪流番号

II-34-0790

土石災害防止
法施行令第三
条の基準に該
当する区域
(土石災害特別
警戒区域)



告示番号

告示年月日

溪流名

所在地

豊田一の沢川

土石流の高さが1mを超える場合、土石等の
移動による力が50kN/m²を超える区域



縮尺
1:2,500

告示年月日

溪流名

所在地

沙流郡日高町字豊田

土石流の高さが1mを超える場合、土石等の
移動による力が50kN/m²以下の区域



それ以外の区域

土石流区域調査書

様式3-3(1) 危害のおそれのある土地等の調査等

調査年度 平成29年度

溪流の位置	溪流番号	II-34-0790	溪流名	豊田一の沢川	所在地	沙流郡日高町字豊田										
地形概要	流域面積(km ²)	0.04														
危害のおそれのある土地等の調査	危害のおそれのある土地の状況	土地の面積 18,185 m ²														
	土地利用	道路	水路	池沼	宅地	農地	山林	備考								
	人 家 戸 数	0	戸													
	公共施設等の状況	J R(m)	0		私鉄(m)	0		高速道路(m)	0		国道(m)	0		都道府県道(m)	0	
		市町村道(m)	110		その他道路(m)	0		河川(m)	0		橋梁(基)	0				
	公共的建物 要配慮者利用施設	公共的建物全施設数			0			内、要配慮者利用施設数			0					
		建物番号	種類	構造	施設数	名称			建物番号	種類	構造	施設数	名称			
	著しい危害のおそれのある土地等の調査	著しい危害のおそれのある土地の状況	土地の面積 - m ²													
土地利用		道路	水路	池沼	宅地	農地	山林	備考								
人 家 戸 数		全戸数	0	木造戸数	0	非木造戸数	0	構造不明戸数	0							
公共施設等の状況		J R(m)	0		私鉄(m)	0		高速道路(m)	0		国道(m)	0		都道府県道(m)	0	
		市町村道(m)	0		その他道路(m)	0		河川(m)	0		橋梁(基)	0				
公共的建物 要配慮者利用施設		公共的建物全施設数						内、要配慮者利用施設数								
		建物番号	種類	構造	施設数	名称			建物番号	種類	構造	施設数	名称			
警戒避難体制に関する調査		地域防災計画への記載の有無	-		自主防災組織		無		計器設置		無					
	最寄の雨量計の位置等	所在地	北海道新冠郡新冠町字共栄197番地 先河川敷(赤無橋地点)		名称	豊田		管理者	室蘭建設管理部		緯度	042° 26' 49		経度	142° 17' 2	
	基準雨量の設定の有無	有		警戒基準	避難勧告等の判断・伝達マニュアル(土砂災害編) (H26.9日高町)P6に準拠			避難基準	避難勧告等の判断・伝達マニュアル(土砂災害編) (H26.9日高町)P6に準拠		発生基準	避難勧告等の判断・伝達マニュアル(土砂災害編) (H26.9日高町)P6に準拠				
	予警報等情報伝達システムの有無	有		整備状況等	避難勧告等の判断・伝達マニュアル(土砂災害編)(H26.9日高町)P7に準拠											
	避難路の設定の有無	無		避難場所	豊美生活館		所在地	日高町字豊田30-3		建築構造	非木造					
	住民への防災情報周知状況	日高町防災ガイドマップ等			その他											
	防災訓練等の実施状況	不定期に町・自治会で訓練を実施(地震・津波を含む)														

土石流区域調査書

様式3-3(2) 危害のおそれのある土地等の調査等

調査年度	平成29年度
------	--------

溪流の位置	溪流番号	II-34-0790	溪流名	豊田一の沢川	所在地	沙流郡日高町字豊田
-------	------	------------	-----	--------	-----	-----------

関係諸法令の指定状況

主に災害の防止に関する事項			
法律名	法規制区域・地区	有無	備考
砂防法	砂防指定地	無	
地すべり等防止法	地すべり防止区域	無	
急傾斜地の崩壊による災害の防止に関する法律	急傾斜地崩壊危険区域	無	
森林法	保安林	有	土砂流出防備保安林 S47.12.5指定 農告第2284号
	保安施設地区	無	
建築基準法	災害危険区域	無	
宅地造成等規制法	宅地造成工事規制区域	無	

主に土地の現状に関する事項			
法律名	法規制区域・地区	有無	備考
統計法	人口集中地区	無	H.27国勢調査より

主に建築や開発の動向に関する事項			
法律名	法規制区域・地区	有無	備考
都市計画法	市街化区域	無	
	市街化調整区域	無	
	未線引き区域	無	
	準都市計画区域	無	
離島振興法	離島振興対策実施地域	無	
過疎地域自立促進特別措置法	過疎地域	有	当初指定H4.10.16 道告第1627号
総合保養地域整備法	特定地域	無	現行法指定H12.4.1総理府告示第18号
自然公園法	国立公園	無	
	国定公園	無	
	都道府県立自然公園	無	
都市緑地法	特別緑地保全地区	無	
自然環境保全法	原生自然環境保全地域	無	
	自然環境保全地域特別地区	無	