

# わくわく館 3月の予定

	月	火	水	木	金	土
午前 午後				1 うれしいひなまつり 開放	2 大きいありさん 開放	3 開放 開放
午前 午後	5 開放 開放	6 開放 開放	7 嫌・モンピッピ ガジヨ	8 開放 トーマスの会	9 うさぎさん 開放	10 開放 開放
午前 午後	12 開放 開放	13 子育て相談・身測 開放	14 もも21・ベラリ もも21・クーパー	15 子育て講座 開放	16 ひよこさん 開放	17 開放 開放
午前 午後	19 開放 開放	20 開放 開放	21 春分の日 休館日	22 開放 開放	23 きりんさん 開放	24 開放 開放
午前 午後	26 開放 開放	27 開放・身測 開放	28 もも21・クーパー もも21・ベラリ	29 開放 開放	30 開放 小さいありさん	31 開放 開放

- ・わくわく広場とは一般開放の事です。
- ・毎週水曜日はサークル開放日です。
- ・金曜日の年齢別カリキュラムは専有です。各年齢、発達段階に合った遊びをします。

「小さいありさん：寝てる子」「大きいありさん：ハイハイ」  
「ひよこさん：よちよち歩き」「うさぎさん：走れる子」  
「きりんさん：誕生日がH27年3月以前の子」です。

どこに参加したらよいか分からない場合は、スタッフにご相談ください。

◎今月は、13日(火)、27日(火)が身体測定の日です。

◎1日はイベント「うれしいひなまつり」です。女の子も男の子も一緒に楽しく遊みましょう！ 開場10:00 開始10:30

◎3月の子育て講座は、「おにぎりパーティ」です。講師は町の栄養士 藤川七洋さんです。開場9:00～ 開始9:30～  
対象：きりんさん(誕生日がH27年3月以前の子)の親子15組  
申込みは3月1日(木)～13日(火)までです。

※11:00、15:00に、わらべ歌や体操、読み聞かせなどを行っています。  
お気軽にご参加ください。

※毎月第3金曜日、厚賀地区であそびの会を行っています。わらべ歌や体操、読み聞かせなどを行っていますので是非ご参加ください。

日時 毎月第3金曜日 10時から12時まで

場所 厚賀コミュニティセンター

対象 就学前の子と親

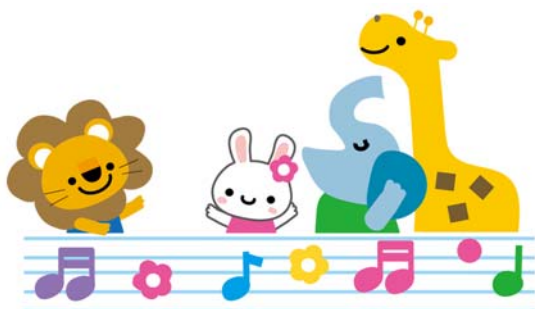
※わくわく通信・行事予定表が日高町ホームページに掲載されています。

「日高町ホームページ」→「子育てガイド」

→「子育て支援センター」→「わくわく館」

(利用時間) 相談：9:00～17:00

広場開放：10:00～12:00、13:30～16:30



札幌弁護士会

## ひだか弁護士相談センター 無料法律相談

### 【門別地区相談所での開催】

### ※毎月第4火曜日開催予定

3月の相談日・・・27日(火)

□事前予約制 電話 0146-42-8373

□予約受付 平日の午前10時～午後4時

□相談時間 午後1時30分～午後4時

□相談場所 門別公民館1階  
ミーティングルーム  
日高町門別本町210番地の1

### 【新ひだか町での開催】

3月の相談日

5日(月)・7日(水)・12日(月)・14日(水)

19日(月)・26日(月)・28日(水)

□事前予約制 電話 0146-42-8373

□予約受付 平日の午前10時～午後4時

□相談時間 午後1時～午後3時

□相談場所 ひだか弁護士相談センター  
新ひだか町静内吉野町2丁目  
1番4号

### 【平取町での開催】

### ※相談時間が毎月変更となるため、ご確認ください。

3月の相談日・・・6日(火)

午後1時30分～午後3時

27日(火)

午前11時～午後0時30分

□事前予約制 電話 01457-2-2222  
(平取町役場まちづくり課広報聴係)

□予約受付 平日の午前9時～午後5時

□相談場所 ふれあいセンターびらとり  
平取町本町35番地1

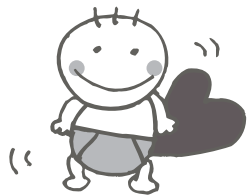
※基本的に予約の方が優先となり、予約がない場合はお待ちいただくか、ご相談をお受けできない場合があります。

## ふるさと日高応援寄附金 (ふるさと納税)

いただいた寄附の事業区分は次のとおりです。

(平成29年12月・平成30年1月受領分)

▼福祉・少子化対策	593件	8,944,999円
▼教育・文化	195件	2,980,000円
▼自然環境保全	457件	7,120,000円
▼産業振興及び地域振興	321件	7,961,000円
▼ホッカイドウ競馬の応援	178件	3,121,000円
<b>合計</b>	<b>1,744件</b>	<b>30,126,999円</b>



お誕生おめでとう!

# 3月の 保健ガイド



お子さん等の健診・予防接種のお知らせです

## ☆赤ちゃん健診

28日(水) 富川公会堂  
\*対象は、4・7・10・12か月の赤ちゃん

## ☆子育てひろば(育児相談)

8日(木) サン・ポッケ  
13日(火) 子育て支援センターわくわく館  
16日(金) 厚賀コミュニティセンター

## ☆プレママひろば(妊婦相談)

19日(月) 子育て支援センターわくわく館

## ☆よいこクラブ(フッ素塗布)

1日(木) 富川公会堂  
6日(火) 門別公民館  
7日(水) 厚賀コミュニティセンター

## ☆乳・子宮がん検診

8日(木) 対がん協会札幌検診センター

## ☆予防接種

### 門別地区

富川国保診療所 \*健康増進課へ要予約(2-6571)

〈水痘〉 5日(月) 15:30~16:00  
〈小児肺炎球菌〉 6日(火) 15:30~16:00  
〈B型肝炎〉 16日(金) 15:30~16:00  
〈ヒブ〉 19日(月) 15:30~16:00  
〈四種混合〉 26日(月) 15:30~16:00

門別国保病院 \*健康増進課へ要予約(2-6571)

〈ヒブ、小児肺炎球菌、四種混合、B型肝炎、不活化ポリオ、麻しん・風しん混合第一期(1~2歳)、水痘〉  
20日を除く毎週火・木曜日 13:00~13:30  
〈日本脳炎〉 7日(水) 15:30~16:00  
〈BCG〉 7日(水) 13:00~13:30  
〈二種混合〉 14日(水) 15:30~16:00  
〈麻しん・風しん第二期〉  
29日(木) 15:30~16:00

### 〈子宮頸がん予防〉

20日を除く毎週火・木曜日 13:00~13:30  
対象の方へは個別にお知らせしています。

### 〈高齢者肺炎球菌〉

対象の方へは個別にお知らせしています。

### 日高地区

小児の定期予防接種は個別にお知らせします。

### 〈子宮頸がん予防〉

希望の方は、日高総合支所地域住民課【Tel.01457-6-3173】にお申し込みください。

対象は小学校6年生~高校1年生までの女子です。

### 〈高齢者肺炎球菌〉

21日を除く毎週水曜日 13:00~13:15  
日高国保診療所へ要予約【Tel.01457-6-2155】  
対象の方へは個別にお知らせしています。



## 人のうごき

平成30年1月末現在(住民基本台帳人口)

◆人口	<b>12,195人</b>	前月比 △10人	・前年比 △212人
・男性	<b>6,099人</b>	前月比 △3人	・前年比 △105人
・女性	<b>6,096人</b>	前月比 △7人	・前年比 △107人
◆世帯	<b>6,255世帯</b>	前月比 △5世帯	・前年比 △56世帯
◆外国人	<b>164人</b>	前月比 +17人	・前年比 +43人