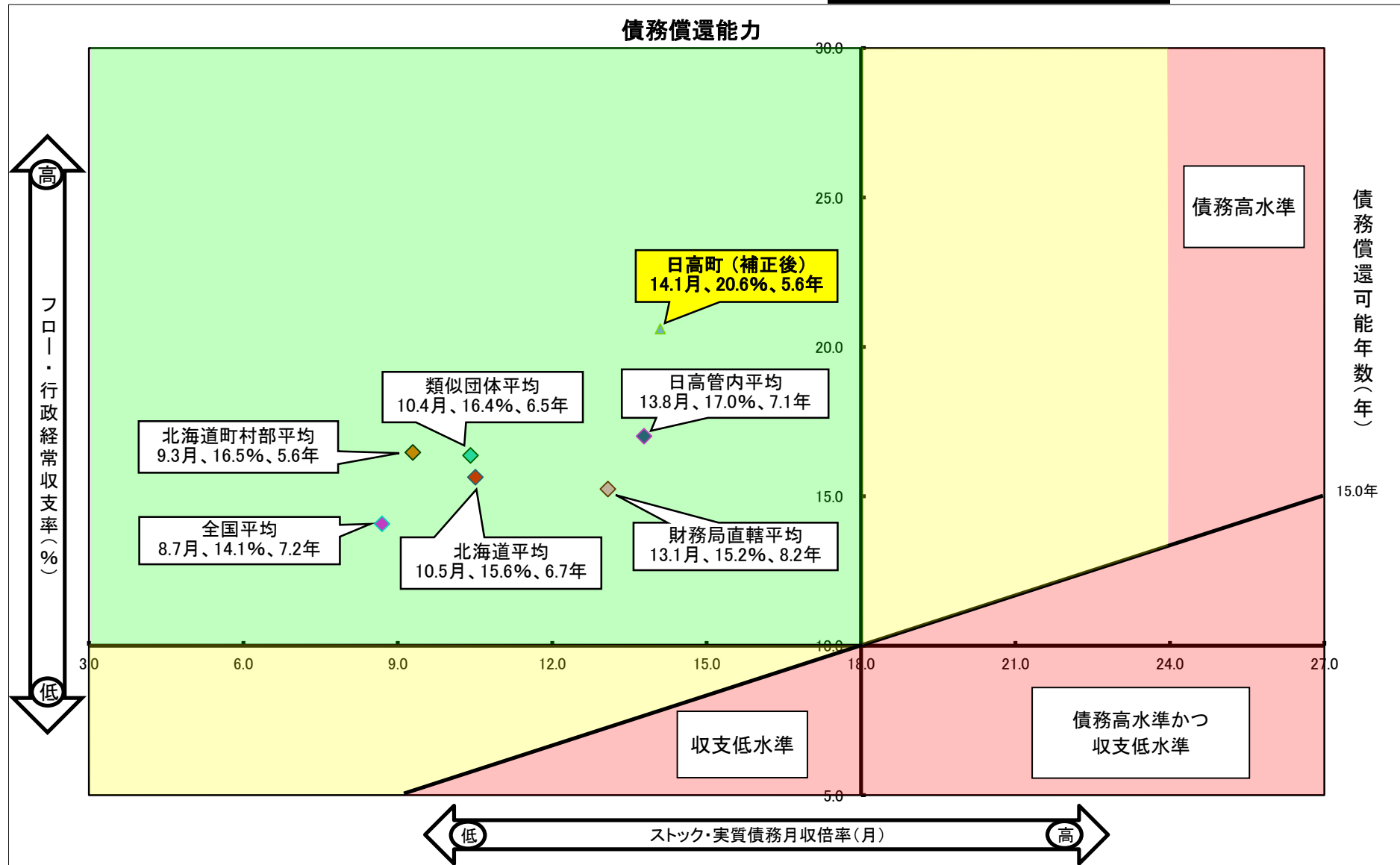


日高町の財務指標

【補正後】

実質債務月収倍率	14.1 月
行政経常収支率	20.6 %
債務償還可能年数	5.6 年

北海道財務局



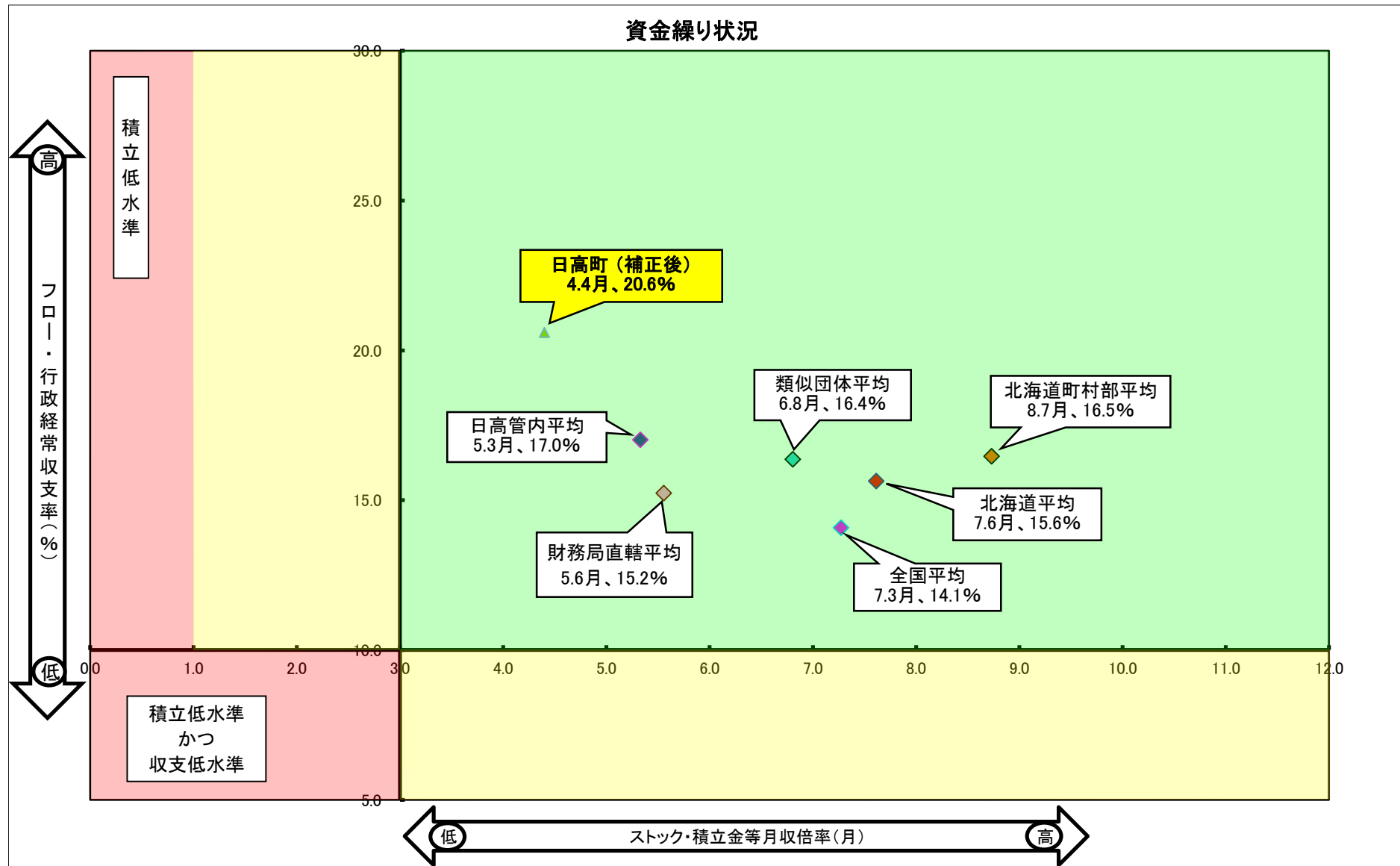
※数値は、(実質債務月収倍率, 行政経常収支率, 債務償還可能年数)である。※各団体の指標値はヒアリング団体のみ補正後
 ※北海道平均に札幌市を含む

日高町の財務指標

【補正後】

積立金等月収倍率	4.4 月
行政経常収支率	20.6 %

北海道財務局



※数値は、(積立金等月収倍率, 行政経常収支率)である。※各団体の指標値はヒアリング団体のみ補正後
 ※北海道平均に札幌市を含む