

国道235号 日高町 沙流川橋補修工事に伴う通行規制のお知らせ

沙流川橋において補修工事を行うため、片側交互通行での規制を行います。
通行に際し、ご不便をお掛けいたしますが、ご理解・ご協力のほど、よろしくお願いいたします。

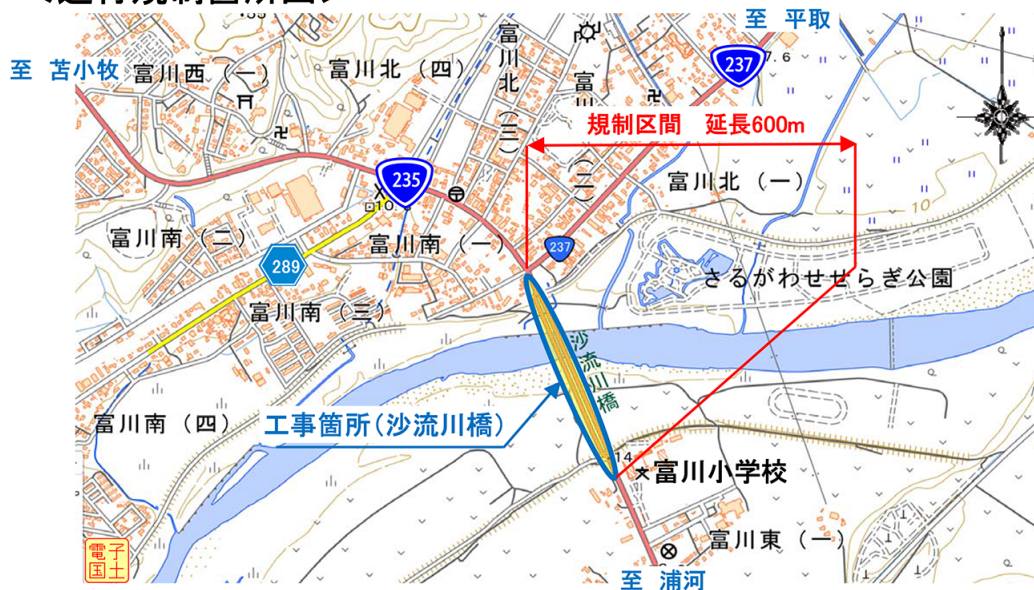
<通行規制内容>

○期間: 令和5年10月23日(月)～令和5年12月27日(水)

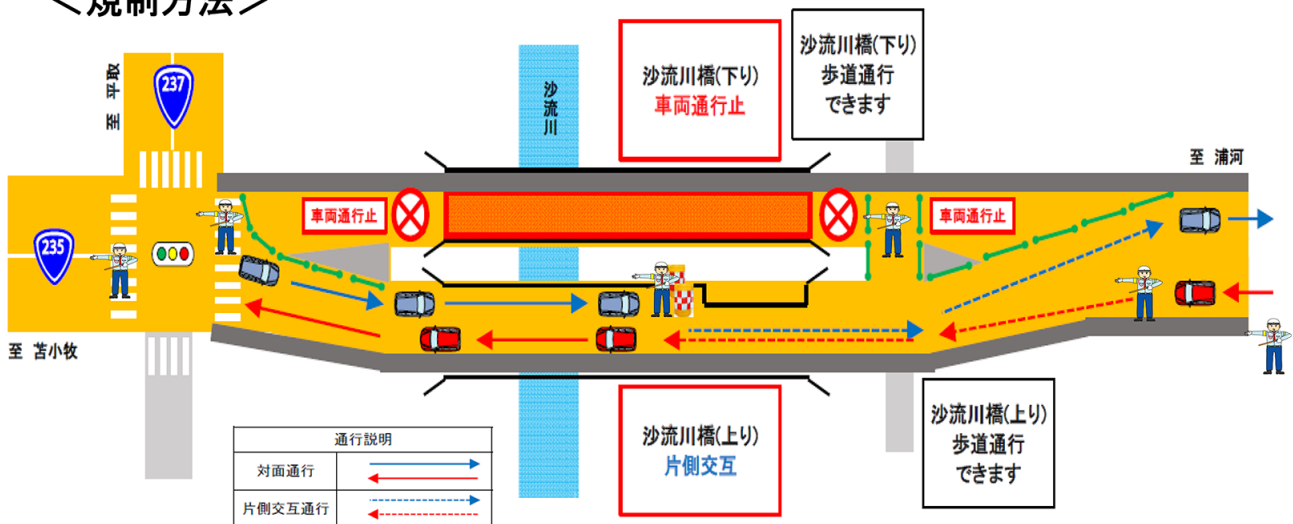
○時間: 午前 9:00 ～ 午後 5:00

※その他: 土日、祝日、夜間は通行規制を行いません。
気象条件等により、通行規制期間等を変更する場合があります。

<通行規制箇所図>



<規制方法>



◎お問い合わせ先

発注者: 国土交通省 北海道開発局
室蘭開発建設部 苫小牧道路事務所
第1工務課

TEL 0144-72-5165 (平日8:30～17:15)

施工者: 株式会社 高橋建設

TEL 01456-7-8031 (平日8:30～17:30)



ストップ・ザ・交通事故死！

—めざせ 安全で安心な 北海道—

日高町の交通事故件数

○発生件数	1件
○死者数	0人
○傷者数	1人

2023年8月31日現在

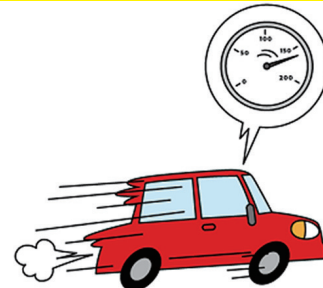
要注意

北海道で交通事故が多発しています！

スピードの出しすぎや無理な追い越しはやめましょう！

単独事故が多くなっています！

スピードの出しすぎや、見通しの悪い道路での無理な追い越しなどで、路外逸脱となる事故が多いです。



同乗者のケガが多いです！

特に後部座席の方が事故により車外放出されてしまい、大けがを負ってしまう場合があります。シートベルトを着用していれば軽傷だったり、けがを予防できた場面も多いことから、**シートベルトは全席着用しましょう。**

今年は特にレンタカーが多く見受けられるなど、観光客の増加も見られます。

慣れない土地での運転で、急ハンドルや急な減速があるかもしれません。事故に巻き込まれないよう、そして起こさないよう、「**スピードダウン**」「**全席シートベルト着用**」を徹底し、**セーフティドライブ**を心がけましょう。

※北海道内の事故は前年同期に比べ、発生件数が300件以上増えています。

早めのライト点灯！～夜道はハイビームで～

お盆を過ぎ、日が暮れるのも早くなってきました。早めのライト点灯で安全運転を心がけましょう。

また、夜間のライトは対向車や前方に車が走っていなければ、ハイビームにして走行しましょう！



☎ 役場住民生活課 環境生活・アイヌ政策グループ ☎ 01456-2-6182