

墓地に関するアンケート調査
報告書

— 目 次 —

調 査 概 要	1
----------------	---

町内40歳以上世帯主

あなたご自身についてお聞きします	5
現在のお墓についてお聞きします	7
合葬墓についてお聞きします	13
自由に意見をご記入ください	16

町外在住所有者

あなたご自身についてお聞きします	25
日高町にお持ちのお墓についてお聞きします	27
合葬墓についてお聞きします	29
自由に意見をご記入ください	32

町内寺院

日高町で合葬墓を建立することについてお伺いします	35
上記を選んだ理由や合葬墓についてのお考えをお書きください	35

— 調査概要 —

調査の目的

今後のお墓の在り方や合葬墓の必要性を検討する上で参考とするため、町民の皆さまのお墓に対する意見や考え方を把握することを目的として実施します。

調査対象者

- 町内40歳以上世帯主 : 日高町に在住する40歳以上の世帯主の方で、無作為抽出した2,500人の方
- 町外在住所有者 : 日高町外に在住の方で、町管理墓地を使用している方
- 町内寺院

調査方法

郵送による配布、回収

調査期間

令和3年8月2日(月曜日) ~ 令和3年8月31日(火曜日)

回収状況

	配布数	回答数	回答率
町内40歳以上世帯主	2,500	966	38.6%
町外在住所有者	216	80	37.0%
町内寺院	11	9	81.8%

報告書利用上の注意

- 端数処理の関係上、構成比(%)の計が100%とならないことがあります。
- 図表の構成比(%)は小数第2位以下を四捨五入したものです。
- 図中の“n”は、各設問の対象者数を表しています。

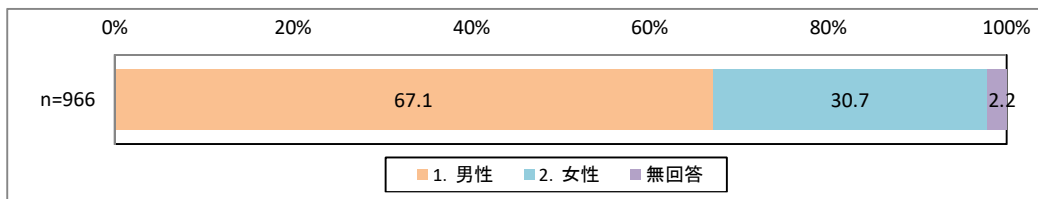
町内40歳以上世帯主

あなたご自身についてお聞きします

問1 あなたの性別についてお答えください。(いずれか1つに○)

「男性」が67.1%、「女性」が30.7%となっています。

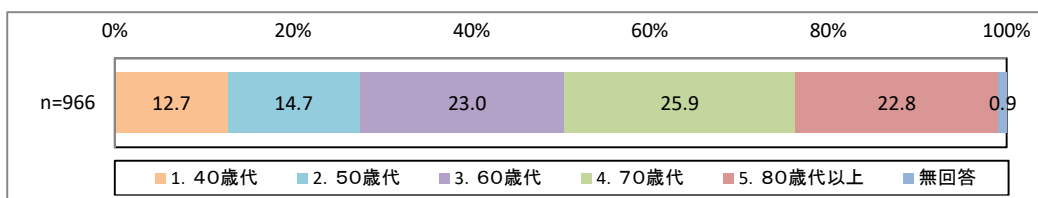
区分	回答数	割合
1. 男性	648	67.1
2. 女性	297	30.7
無回答	21	2.2
計	n=966	100.0



問2 あなたの年齢についてお答えください。(いずれか1つに○)

「70歳代」が25.9%で最も多く、次いで「60歳代」23.0%、「80歳代以上」22.8%の順となっています。

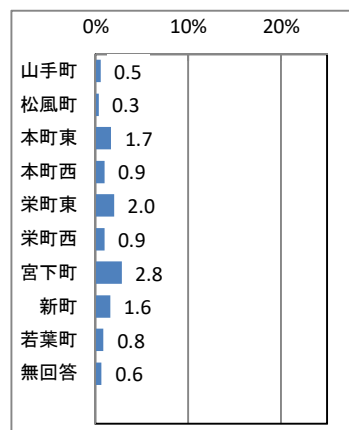
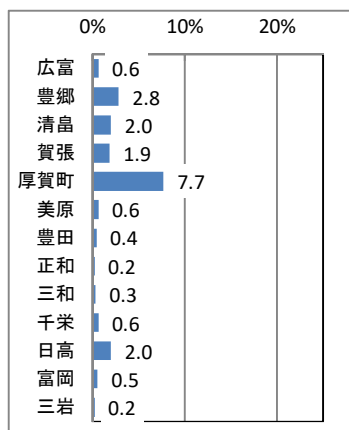
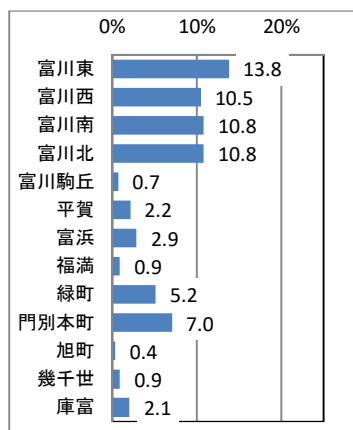
区分	回答数	割合
1. 40歳代	123	12.7
2. 50歳代	142	14.7
3. 60歳代	222	23.0
4. 70歳代	250	25.9
5. 80歳代以上	220	22.8
無回答	9	0.9
計	n=966	100.0



問3 お住まいの地区についてお答えください。(いずれか1つに○)

「富川東」が13.8%で最も多く、次いで「富川南」「富川北」10.8%、「富川西」10.5%の順となっています。

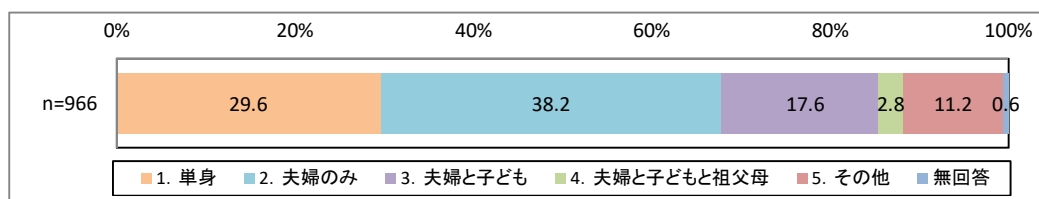
地区	回答数	割合	地区	回答数	割合	地区	回答数	割合
富川東	133	13.8	広富	6	0.6	山手町	5	0.5
富川西	101	10.5	豊郷	27	2.8	松風町	3	0.3
富川南	104	10.8	清畠	19	2.0	本町東	16	1.7
富川北	104	10.8	賀張	18	1.9	本町西	9	0.9
富川駒丘	7	0.7	厚賀町	74	7.7	栄町東	19	2.0
平賀	21	2.2	美原	6	0.6	栄町西	9	0.9
富浜	28	2.9	豊田	4	0.4	宮下町	27	2.8
福満	9	0.9	正和	2	0.2	新町	15	1.6
緑町	50	5.2	三和	3	0.3	若葉町	8	0.8
門別本町	68	7.0	千栄	6	0.6	無回答	6	0.6
旭町	4	0.4	日高	19	2.0			
幾千世	9	0.9	富岡	5	0.5			
庫富	20	2.1	三岩	2	0.2			
						計	n=966	100.0



問4 あなたの世帯構成についてお答えください。(いずれか1つに○)

「夫婦のみ」が38.2%で最も多く、次いで「単身」29.6%、「夫婦と子ども」17.6%の順となっています。

区分	回答数	割合
1. 単身	286	29.6
2. 夫婦のみ	369	38.2
3. 夫婦と子ども	170	17.6
4. 夫婦と子どもと祖父母	27	2.8
5. その他	108	11.2
無回答	6	0.6
計	n=966	100.0



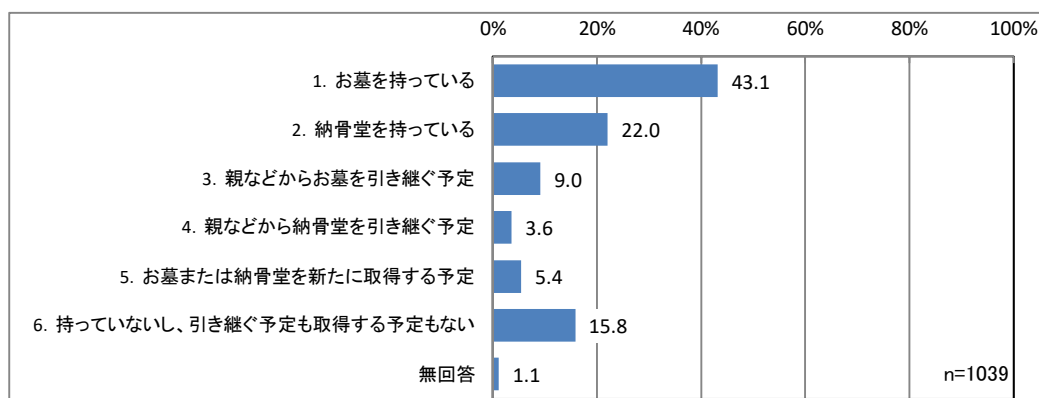
現在のお墓についてお聞きします

問5 あなたは現在、お墓もしくは納骨堂を持っていますか。または将来引き継ぐ予定がありますか。(あてはまるもの○)

「お墓を持っている」が43.1%で最も多く、次いで「納骨堂を持っている」22.0%、「持っていないし、引き継ぐ予定も取得する予定もない」15.8%の順となっています。

区分	回答数	割合
1. お墓を持っている	448	43.1
2. 納骨堂を持っている	229	22.0
3. 親などからお墓を引き継ぐ予定	94	9.0
4. 親などから納骨堂を引き継ぐ予定	37	3.6
5. お墓または納骨堂を新たに取得する予定	56	5.4
6. 持っていないし、引き継ぐ予定も取得する予定もない	164	15.8
無回答	11	1.1
計	n=1039	100.0

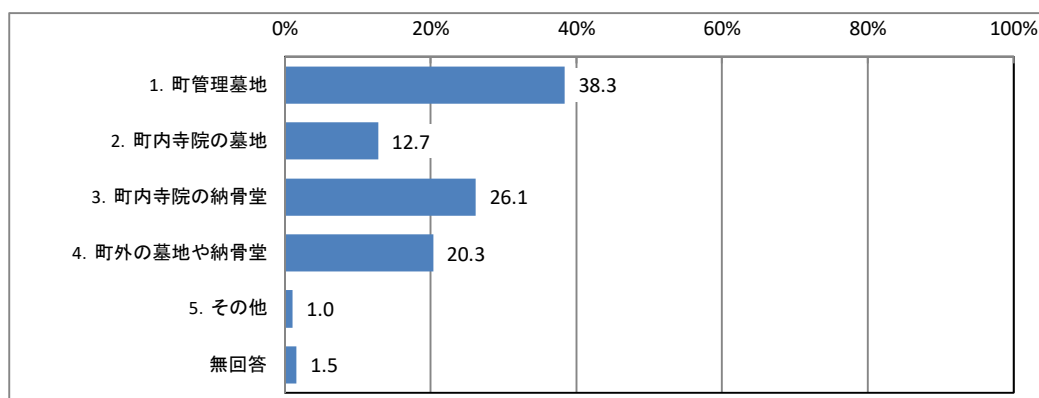
問6へ
→ 問8へ
→ 問11へ



問6 問5で「1」～「4」とお答えした方にお聞きます。あなたが“持っている”または“引き継ぐ予定”のお墓・納骨堂は、どちらにありますか。(あてはまるもの○)

「町管理墓地」が38.3%で最も多く、次いで「町内寺院の納骨堂」26.1%、「町外の墓地や納骨堂」20.3%の順となっています。

区分	回答数	割合
1. 町管理墓地	301	38.3
2. 町内寺院の墓地	100	12.7
3. 町内寺院の納骨堂	205	26.1
4. 町外の墓地や納骨堂	159	20.3
5. その他	8	1.0
無回答	12	1.5
計	n=785	100.0

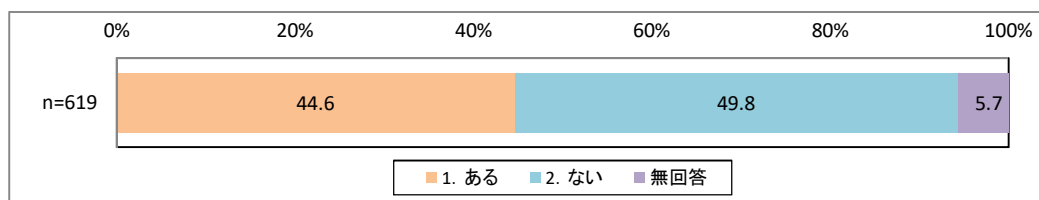


問7 問5で「1. お墓を持っている」または「2. 納骨堂を持っている」とお答えした方にお聞きます。将来、墓じまい等をお考えになったことがありますか。(いずれか1つに○)

「ある」が44.6%、「ない」が49.8%となっています。

区分	回答数	割合
1. ある	276	44.6
2. ない	308	49.8
無回答	35	5.7
計	n=619	100.0

} 問9へ

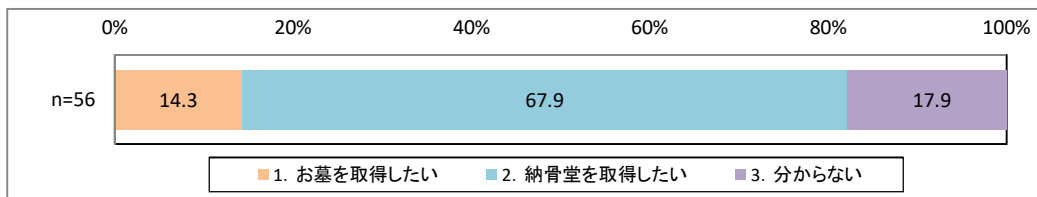


問8 問5で「5. お墓または納骨堂を新たに取得する予定」とお答えした方にお聞きます。

(1)お墓と納骨堂のどちらを取得したいと考えていますか。(いずれか1つに○)

「納骨堂を取得したい」が67.9%で最も多く、次いで「分からない」17.9%、「お墓を取得したい」14.3%の順となっています。

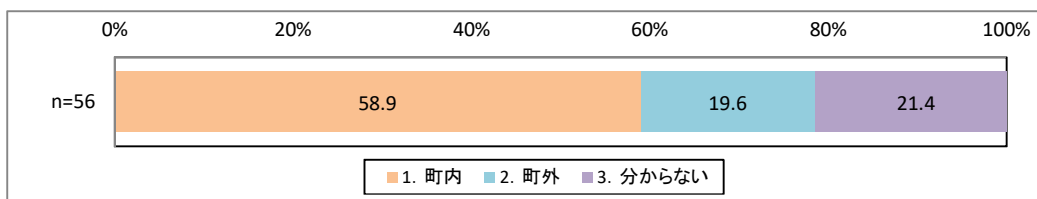
区分	回答数	割合
1. お墓を取得したい	8	14.3
2. 納骨堂を取得したい	38	67.9
3. 分からない	10	17.9
計	n=56	100.0



(2)選ばれた上記(お墓・納骨堂)を、どこで取得したいと考えていますか。(いずれか1つに○)

「町内」が58.9%で最も多く、次いで「分からない」21.4%、「町外」19.6%の順となっています。

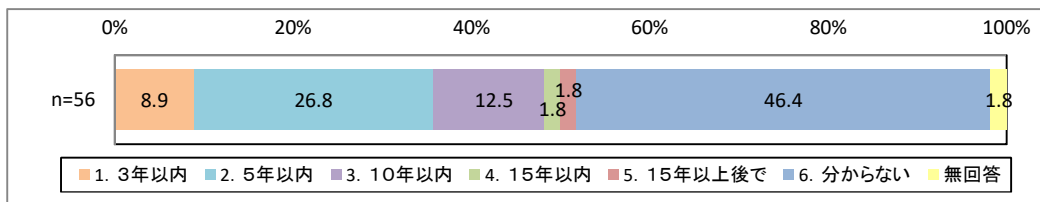
区分	回答数	割合
1. 町内	33	58.9
2. 町外	11	19.6
3. 分からない	12	21.4
計	n=56	100.0



(3)選ばれた上記(お墓・納骨堂)を、いつ頃取得したいと考えていますか。(いずれか1つに○)

「分からない」が46.4%で最も多く、次いで「5年以内」26.8%、「10年以内」12.5%の順となっています。

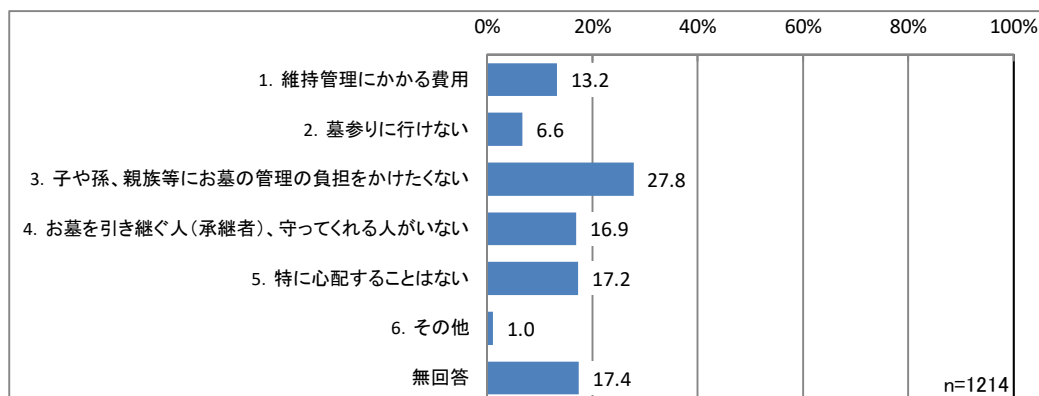
区分	回答数	割合
1. 3年以内	5	8.9
2. 5年以内	15	26.8
3. 10年以内	7	12.5
4. 15年以内	1	1.8
5. 15年以上後で	1	1.8
6. 分からない	26	46.4
無回答	1	1.8
計	n=56	100.0



問9 将来を含め、お墓に関する不安や心配ごとは何ですか。(あてはまるもの○)

「子や孫、親族等にお墓の管理の負担をかけたくない」が27.8%で最も多く、次いで「特に心配することはない」17.2%、「お墓を引き継ぐ人(承継者)、守ってくれる人がいない」16.9%の順となっています。

区分	回答数	割合
1. 維持管理にかかる費用	160	13.2
2. 墓参りに行けない	80	6.6
3. 子や孫、親族等にお墓の管理の負担をかけたくない	337	27.8
4. お墓を引き継ぐ人(承継者)、守ってくれる人がいない	205	16.9
5. 特に心配することはない	209	17.2
6. その他	12	1.0
無回答	211	17.4
計	n=1214	100.0



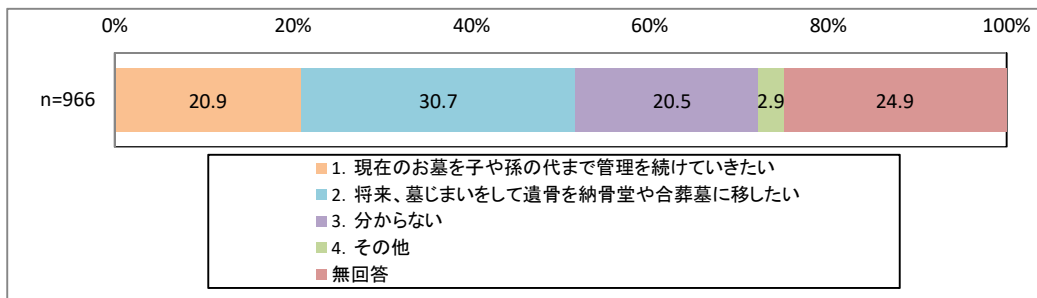
「6. その他」での記述

お墓の要・不要や場所を決めかねている／永代供養等／子供まではいいが孫の代になるとどうなるか不安／承継者の住所の方に移すが納骨堂かお墓になるかは長男に任せてある／親族(姉妹)がいる為、自分だけの判断では解けない／地震での被害が心配／墓の維持管理にかかる手間／納骨堂や樹木葬について検討中

問10 今後、お墓をどのようにしたいとお考えですか。(いずれか1つに○)

「将来、墓じまいをして遺骨を納骨堂や合葬墓に移したい」が30.7%で最も多く、次いで「現在のお墓を子や孫の代まで管理を続けていきたい」20.9%、「わからない」20.5%の順となっています。

区分	回答数	割合
1. 現在のお墓を子や孫の代まで管理を続けていきたい	202	20.9
2. 将来、墓じまいをして遺骨を納骨堂や合葬墓に移したい	297	30.7
3. 分からない	198	20.5
4. その他	28	2.9
無回答	241	24.9
計	n=966	100.0



「4. その他」での記述

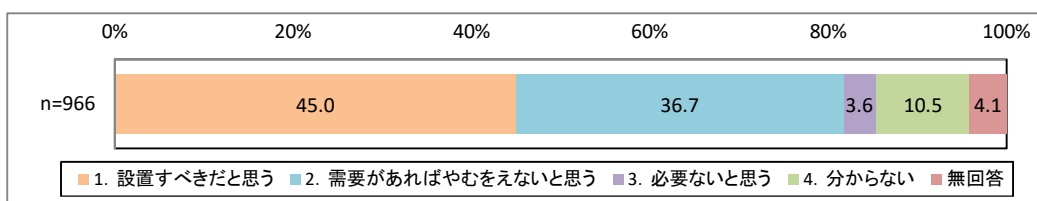
粉骨等にしたい／納骨堂で済ませたい／墓じまいを終了し、町外に取得したため／子どもたちの考えを聞いて、負担であれば墓じまいも考える／子供(2人)次第。私が亡くなったら今のお墓に入れてネ後は貴方達に任せると伝えてある／自分の代では墓じまいはしない予定／自分の入る納骨堂がある／後継者の居なくなったら、墓地管理事務所が管理することになっている／移動も考えている／永代供養しようと思っている／永代供養の墓にする。ペットも可の墓／永代供養墓地を取得済／だれもないので永代供養にしたい／永代供養又は合葬墓／子供にまかせたい／納骨堂を閉めます／札幌市営の墓地へ移転する／納骨堂から別の墓地へお墓を立てる(維持管理なしのところ)／納骨堂の永代供養を考えているところです／教会に委託

合葬墓についてお聞きします

問11 近年、少子化などからお墓の継承者がいない方も多く、また経済的な理由から、近隣自治体では、町民が共同で利用する合葬墓が設置されています。日高町での設置について、どのようにお考えですか。(いずれか1つに○)

「設置すべきだと思う」が45.0%で最も多く、次いで「需要があればやむをえないと思う」36.7%、「分からない」10.5%の順となっています。

区分	回答数	割合
1. 設置すべきだと思う	435	45.0
2. 需要があればやむをえないと思う	355	36.7
3. 必要ないと思う	35	3.6
4. 分からない	101	10.5
無回答	40	4.1
計	n=966	100.0

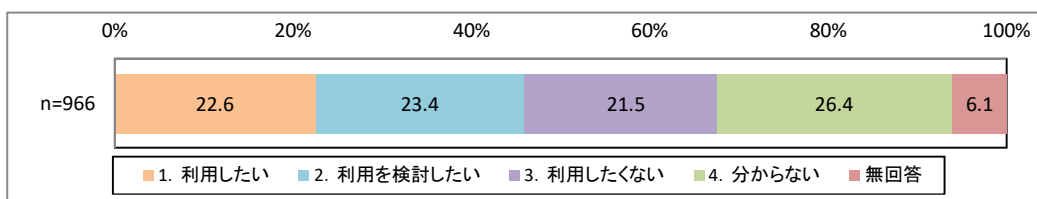


問12 日高町で合葬墓を整備した場合、あなたは利用したいですか。(いずれか1つに○)

「分からない」が26.4%で最も多く、次いで「利用を検討したい」23.4%、「利用したい」22.6%の順となっています。

区分	回答数	割合
1. 利用したい	218	22.6
2. 利用を検討したい	226	23.4
3. 利用したくない	208	21.5
4. 分からない	255	26.4
無回答	59	6.1
計	n=966	100.0

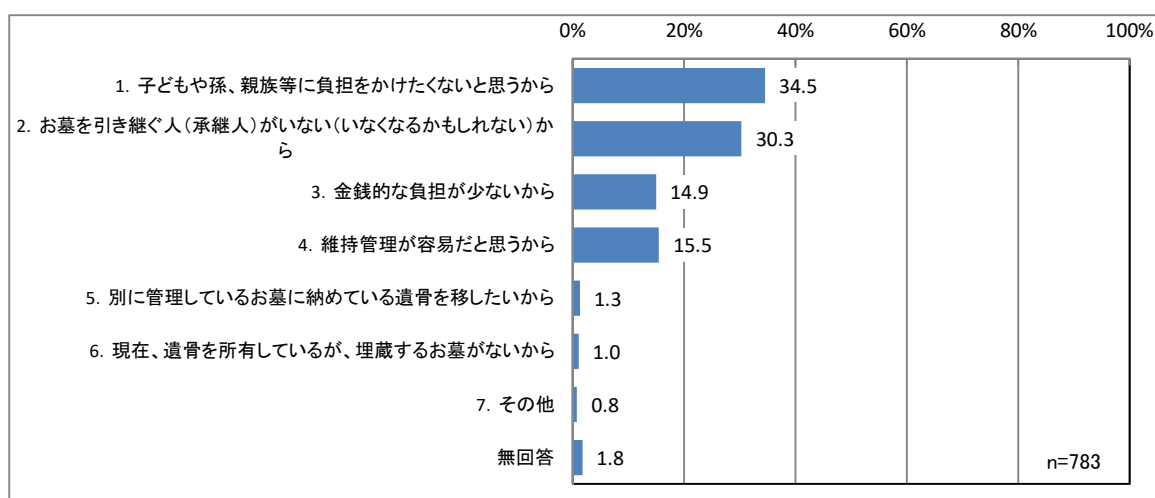
問13へ
→ 問14へ
→ 問15へ



問13 問12で「1. 利用したい」または「2. 利用を検討したい」とお答えした方にお聞きします。そう思う理由は何ですか。(あてはまるものに○)

「子どもや孫、親族等に負担をかけたくないと思うから」が34.5%で最も多く、次いで「お墓を引き継ぐ人(承継人)がない(いなくなるかもしれない)から」30.3%、「維持管理が容易だと思うから」15.5%の順となっています。

区分	回答数	割合
1. 子どもや孫、親族等に負担をかけたくないと思うから	270	34.5
2. お墓を引き継ぐ人(承継人)がない(いなくなるかもしれない)から	237	30.3
3. 金銭的な負担が少ないから	117	14.9
4. 維持管理が容易だと思うから	121	15.5
5. 別に管理しているお墓に納めている遺骨を移したいから	10	1.3
6. 現在、遺骨を所有しているが、埋蔵するお墓がないから	8	1.0
7. その他	6	0.8
無回答	14	1.8
計	n=783	100.0



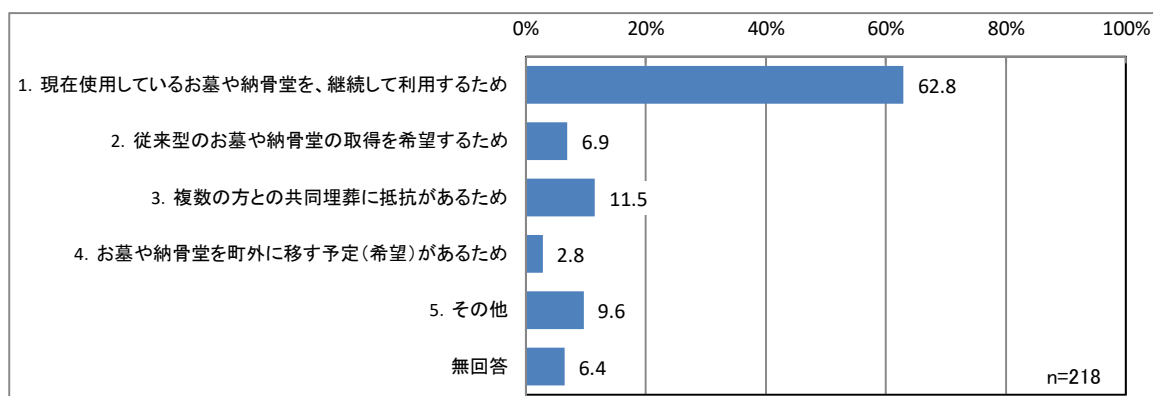
「7. その他」での記述

子ども達がここに住んでいない／札幌などの現状をみると墓の為の乱開発が目立つ／時代が家の時代ではない／人間の死・墓の考えの相違／菩提寺で檀信徒の合葬墓建設を予定しているが本人や承継人が存命中に建立されるか不明のため迷っている／お墓もありませんし子供もいない為、現在は検討しています

問14 問12で「3. 利用したくない」とお答えした方にお聞きます。そう思う理由は何ですか。(あてはまるものに○)

「現在使用しているお墓や納骨堂を、継続して利用するため」が62.8%で最も多く、次いで「複数の方との共同埋葬に抵抗があるため」11.5%、「その他」9.6%の順となっています。

区分	回答数	割合
1. 現在使用しているお墓や納骨堂を、継続して利用するため	137	62.8
2. 従来型のお墓や納骨堂の取得を希望するため	15	6.9
3. 複数の方との共同埋葬に抵抗があるため	25	11.5
4. お墓や納骨堂を町外に移す予定(希望)があるため	6	2.8
5. その他	21	9.6
無回答	14	6.4
計	n=218	100.0



「5. その他」での記述

樹木葬等にしたい／個人墓を考えている。高野山に納骨堂がある。／すでに納骨堂を町外に取得したため／町外へ転居する予定(墓のあるところへ)／散骨希望の為／子供が娘なので負担にならないよう夫婦で検討中です／お寺に納骨堂の取得を求め永代供養をしたいと考えている。／寺院納骨堂に合葬堂があるので利用したい。／墓が町外にあるので。そこに共同墓地があれば、今後、使用するかもしれない。／墓も実家も町外の為／自分のお寺の合葬墓に入る／転勤で居住しているため／墓は不用／子供が住む地区で、新たに墓を買う予定。現在所持の墓は弟に引継ぐ／転勤族なので／町外に生前予約するつもり／墓取得済／合葬墓は希望するが、十勝を希望／将来的には永代供養をお願いする予定～寺院は町外なので・・・／信仰上の理由から必要性を感じません／散骨を希望している／将来引き継ぐ予定のお墓が町外にあるため／将来は寺院にある合葬墓を利用予定／海にさん骨したい。／すでに夫が教会の共同墓地にいる為私もそこへ。／日高町が故郷でないため／町内寺院の合葬墓を利用を考えています／永年供養のため／

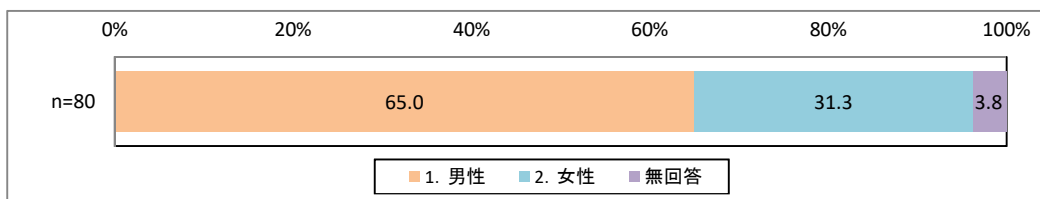
町外在住所有者

あなたご自身についてお聞きします

問1 あなたの性別についてお答えください。(いずれか1つに○)

「男性」が65.0%、「女性」が31.3%となっています。

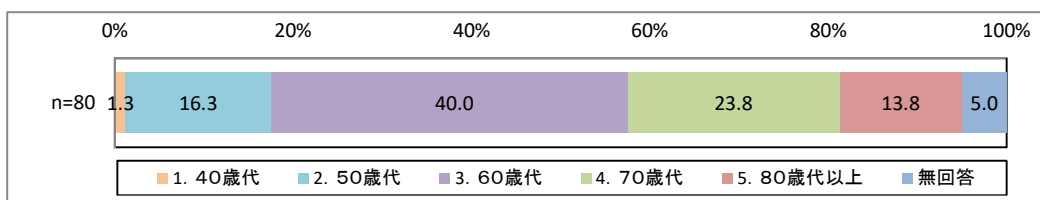
区分	回答数	割合
1. 男性	52	65.0
2. 女性	25	31.3
無回答	3	3.8
計	n=80	100.0



問2 あなたの年齢についてお答えください。(いずれか1つに○)

「60歳代」が40.0%で最も多く、次いで「70歳代」23.8%、「50歳代」16.3%の順となっています。

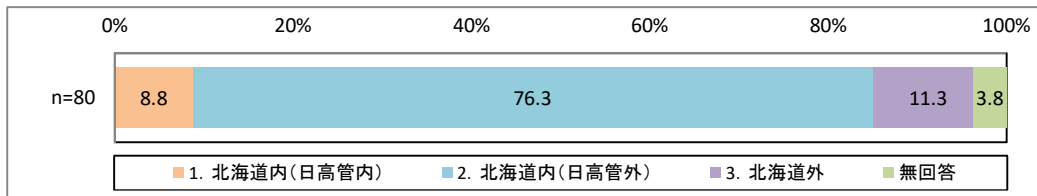
区分	回答数	割合
1. 40歳代	1	1.3
2. 50歳代	13	16.3
3. 60歳代	32	40.0
4. 70歳代	19	23.8
5. 80歳代以上	11	13.8
無回答	4	5.0
計	n=80	100.0



問3 お住まいの地区についてお答えください。(いずれか1つに○)

「北海道内(日高管外)」が76.3%で最も多く、次いで「北海道外」11.3%、「北海道内(日高管内)」8.8%の順となっています。

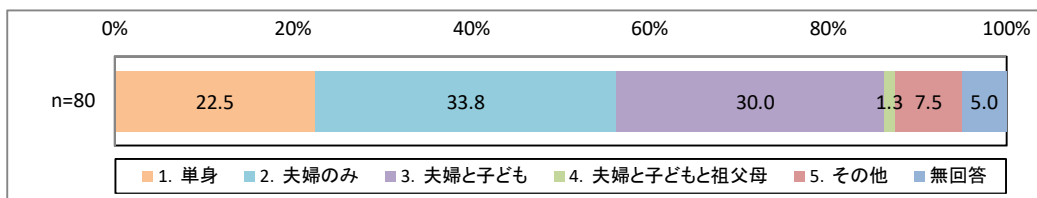
区分	回答数	割合
1. 北海道内(日高管内)	7	8.8
2. 北海道内(日高管外)	61	76.3
3. 北海道外	9	11.3
無回答	3	3.8
計	n=80	100.0



問4 あなたの世帯構成についてお答えください。(いずれか1つに○)

「夫婦のみ」が33.8%で最も多く、次いで「夫婦と子ども」30.0%、「単身」22.5%の順となっています。

区分	回答数	割合
1. 単身	18	22.5
2. 夫婦のみ	27	33.8
3. 夫婦と子ども	24	30.0
4. 夫婦と子どもと祖父母	1	1.3
5. その他	6	7.5
無回答	4	5.0
計	n=80	100.0

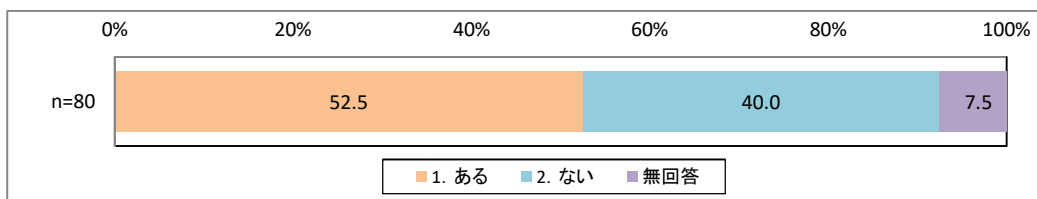


日高町にお持ちのお墓についてお聞きします

問5 将来、墓じまいをお考えになったことがありますか。(いずれか1つに○)

「ある」が52.5%、「ない」が40.0%となっています。

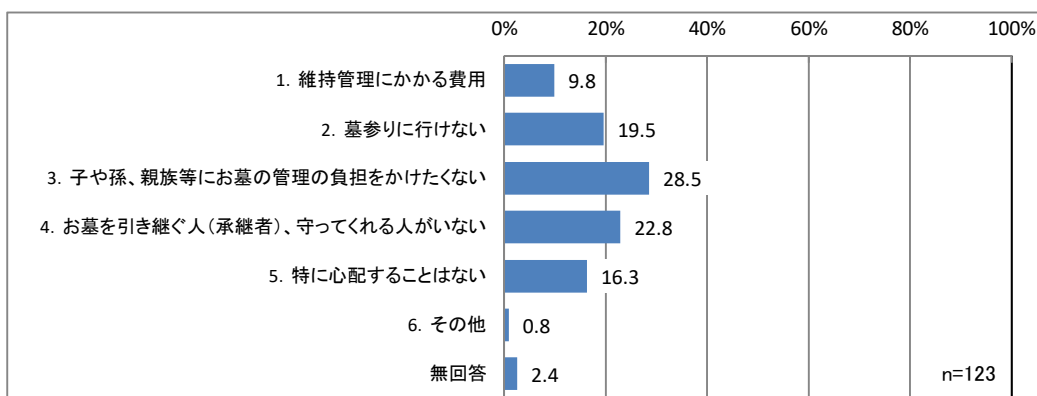
区分	回答数	割合
1. ある	42	52.5
2. ない	32	40.0
無回答	6	7.5
計	n=80	100.0



問6 将来を含め、お墓に関する不安や心配ごとは何ですか。(あてはまるもの○)

「子や孫、親族等にお墓の管理の負担をかけたくない」が28.5%で最も多く、次いで「お墓を引き継ぐ人(承継者)、守ってくれる人がいない」22.8%、「墓参りに行けない」19.5%の順となっています。

区分	回答数	割合
1. 維持管理にかかる費用	12	9.8
2. 墓参りに行けない	24	19.5
3. 子や孫、親族等にお墓の管理の負担をかけたくない	35	28.5
4. お墓を引き継ぐ人(承継者)、守ってくれる人がいない	28	22.8
5. 特に心配することはない	20	16.3
6. その他	1	0.8
無回答	3	2.4
計	n=123	100.0



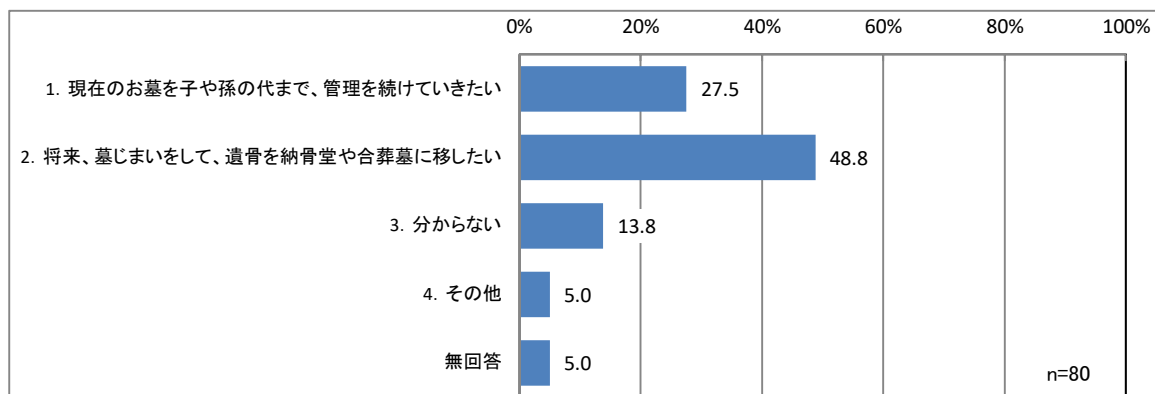
「6. その他」での記述

日高から離れているので地震などがあった場合墓石が倒れていないか心配

問7 今後、お墓をどのようにしたいとお考えですか。(いずれか1つに○)

「将来、墓じまいをして、遺骨を納骨堂や合葬墓に移したい」が48.8%で最も多く、次いで「現在のお墓を子や孫の代まで、管理を続けていきたい」27.5%、「分からない」13.8%の順となっています。

区分	回答数	割合
1. 現在のお墓を子や孫の代まで、管理を続けていきたい	22	27.5
2. 将来、墓じまいをして、遺骨を納骨堂や合葬墓に移したい	39	48.8
3. 分からない	11	13.8
4. その他	4	5.0
無回答	4	5.0
計	n=80	100.0



「4. その他」での記述

亡父の遺言で建てた墓はまだ15年程、勝手に墓じまいをすることには、ためらいますが、今後のことを考えていく必要は感じています。責任を孫にまで託すことはできないと思っています。／自分の代で終って後は無縁仏になります。子供や孫には頼まないです。／墓じまいをしたいという気持ちはあるが、親族が多いためひとりの考えではなかなか決められないし言い出せない。今はまだお墓を大切に維持していくのが私の役目です。／お墓じまいをしました。

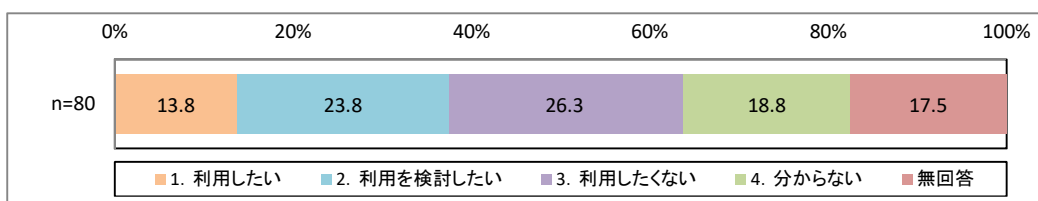
合葬墓についてお聞きします

問8 近年、少子化などからお墓の継承者がいない方も多く、また経済的な理由から、当町の近隣自治体では、町民が共同で利用する合葬墓が設置されています。日高町で合葬墓を整備した場合、あなたは利用したいですか。(いずれか1つに○)

「利用したくない」が26.3%で最も多く、次いで「利用を検討したい」23.8%、「分からない」18.8%の順となっています。

区分	回答数	割合
1. 利用したい	11	13.8
2. 利用を検討したい	19	23.8
3. 利用したくない	21	26.3
4. 分からない	15	18.8
無回答	14	17.5
計	n=80	100.0

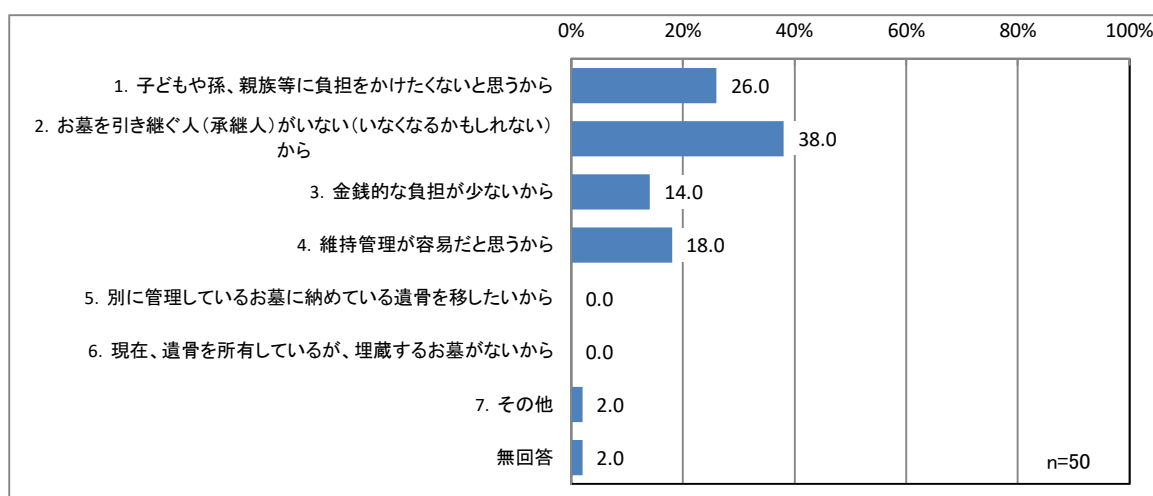
} 問9へ
→ 問10へ
→ 問11へ



問9 問8で「1. 利用したい」または「2. 利用を検討したい」とお答えした方にお聞きします。そう思う理由は何ですか。(あてはまるものに○)

「お墓を引き継ぐ人(承継人)がない(いなくなるかもしれない)から」が38.0%で最も多く、次いで「子どもや孫、親族等に負担をかけたくないと思うから」26.0%、「維持管理が容易だと思うから」18.0%の順となっています。

区分	回答数	割合
1. 子どもや孫、親族等に負担をかけたくないと思うから	13	26.0
2. お墓を引き継ぐ人(承継人)がない(いなくなるかもしれない)から	19	38.0
3. 金銭的な負担が少ないから	7	14.0
4. 維持管理が容易だと思うから	9	18.0
5. 別に管理しているお墓に納めている遺骨を移したいから	0	0.0
6. 現在、遺骨を所有しているが、埋蔵するお墓がないから	0	0.0
7. その他	1	2.0
無回答	1	2.0
計	n=50	100.0



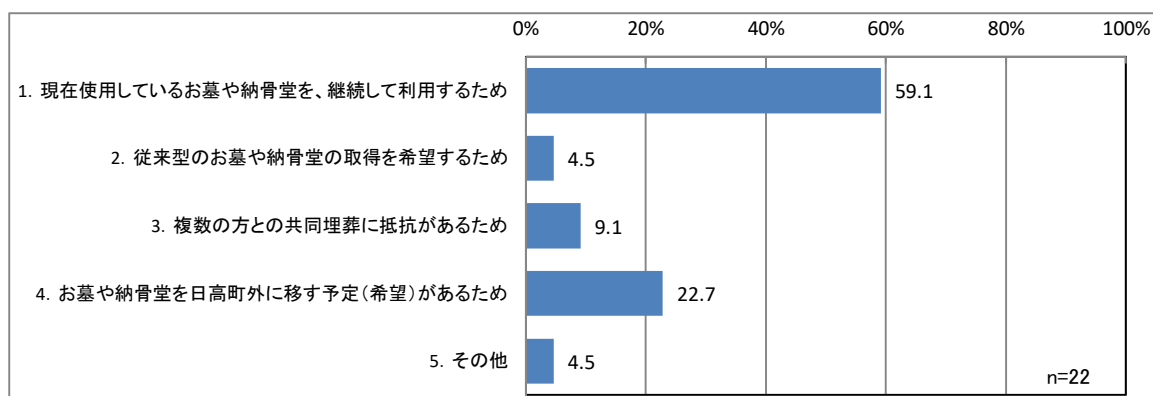
「7. その他」での記述

生活基盤が日高であったから

問10 問8で「3. 利用したくない」とお答えした方にお聞きします。そう思う理由は何ですか。(あてはまるものに○)

「現在使用しているお墓や納骨堂を、継続して利用するため」が59.1%で最も多く、次いで「お墓や納骨堂を日高町外に移す予定(希望)があるため」22.7%、「複数の方との共同埋葬に抵抗があるため」9.1%の順となっています。

区分	回答数	割合
1. 現在使用しているお墓や納骨堂を、継続して利用するため	13	59.1
2. 従来型のお墓や納骨堂の取得を希望するため	1	4.5
3. 複数の方との共同埋葬に抵抗があるため	2	9.1
4. お墓や納骨堂を日高町外に移す予定(希望)があるため	5	22.7
5. その他	1	4.5
計	n=22	100.0



「5. その他」での記述

6年前に日高町外に移した。

町内寺院

日高町で合葬墓を建立することについてお伺いします

「どちらでもない」が44.4%で最も多く、次いで「賛成する」「どちらかというと反対する」22.2%、「反対する」11.1%の順となっています。

区分	回答数	割合
1. 賛成する	2	22.2
2. どちらかというと賛成する	0	0.0
3. どちらでもない	4	44.4
4. どちらかというと反対する	2	22.2
5. 反対する	1	11.1
計	n=9	100.0

