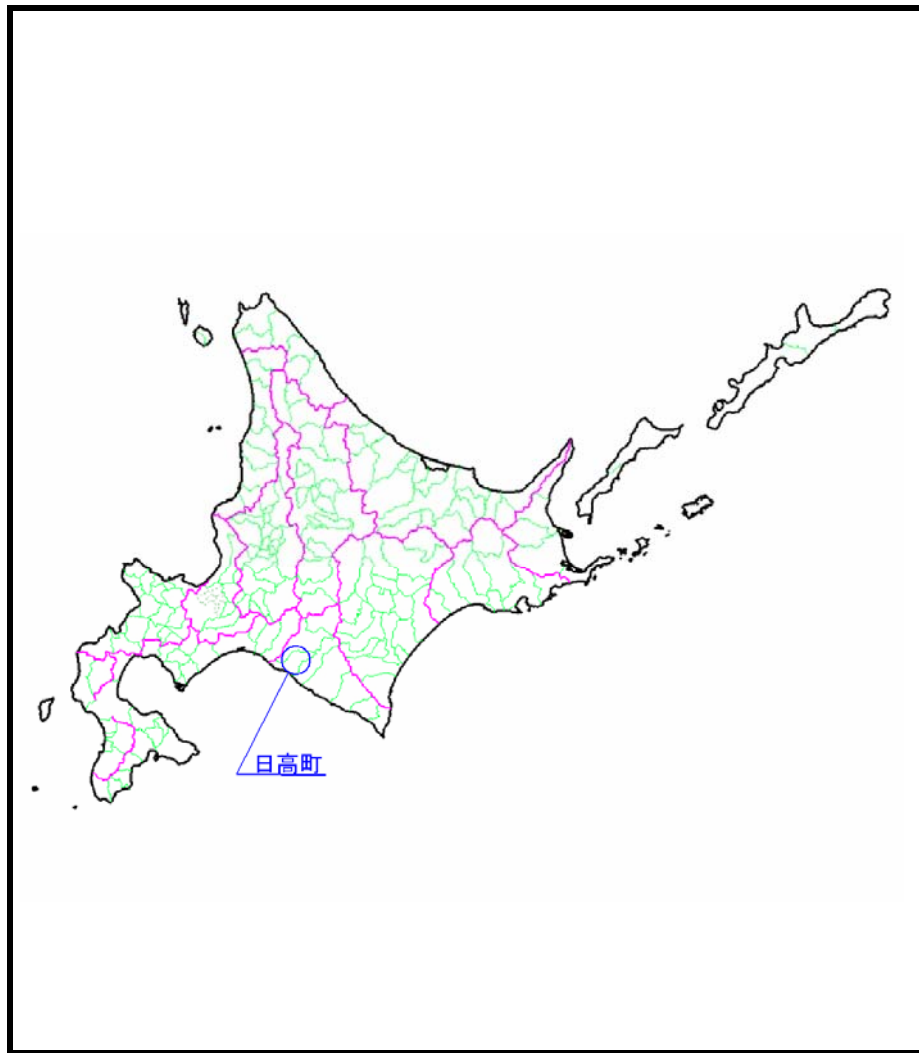
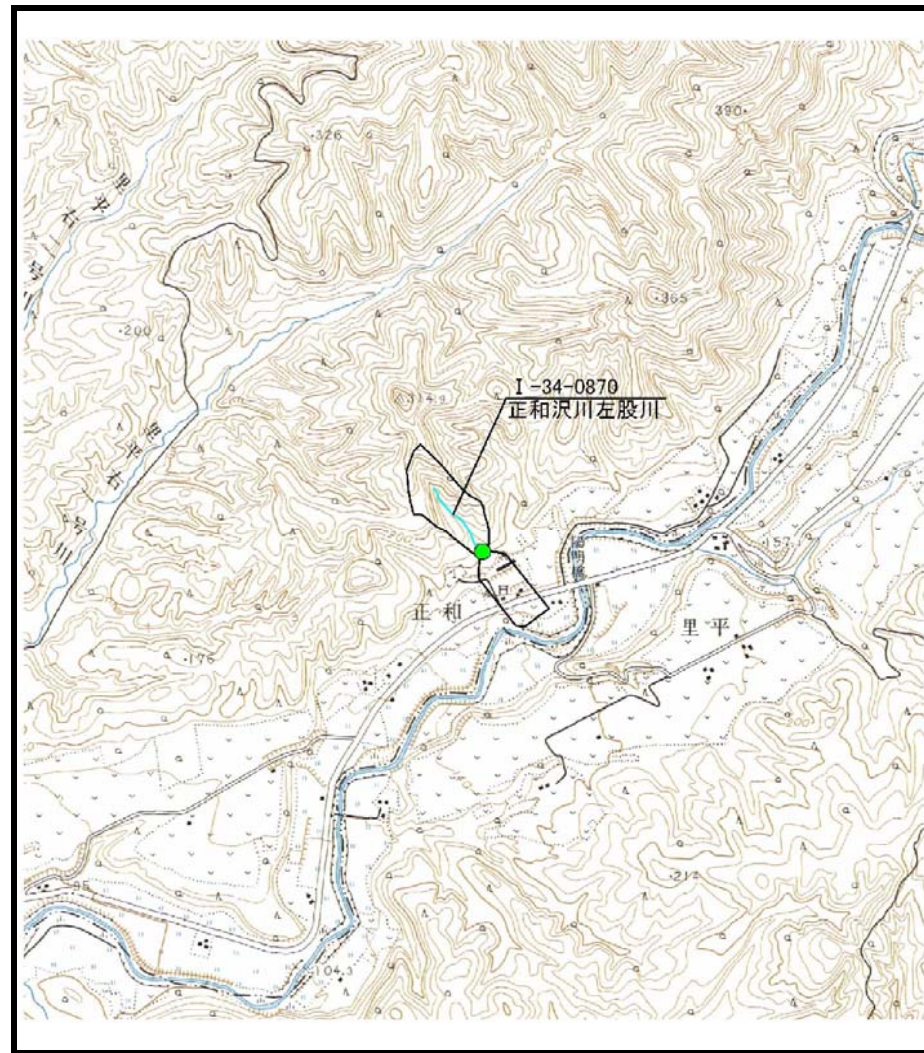


土砂災害警戒区域等の指定の公示に係る図書（その1）



概況図



位置図(1/25,000)

“様式－1（土）
土砂災害警戒区域・土砂災害特別警戒区域 位置図”

自然現象の種類	土石流
溪流番号	I-34-0870
溪流名	正和沢川左股川
所在地	沙流郡日高町正和

位置図について…「この地図は、国土地理院長の承認を得て、同院発行の数値地図25000(地図画像)を複製したものである。(承認番号 平24情複、第931号)」

なお、第三者がさらに複製する場合には、国土地理院の長の承認を得なければならない。

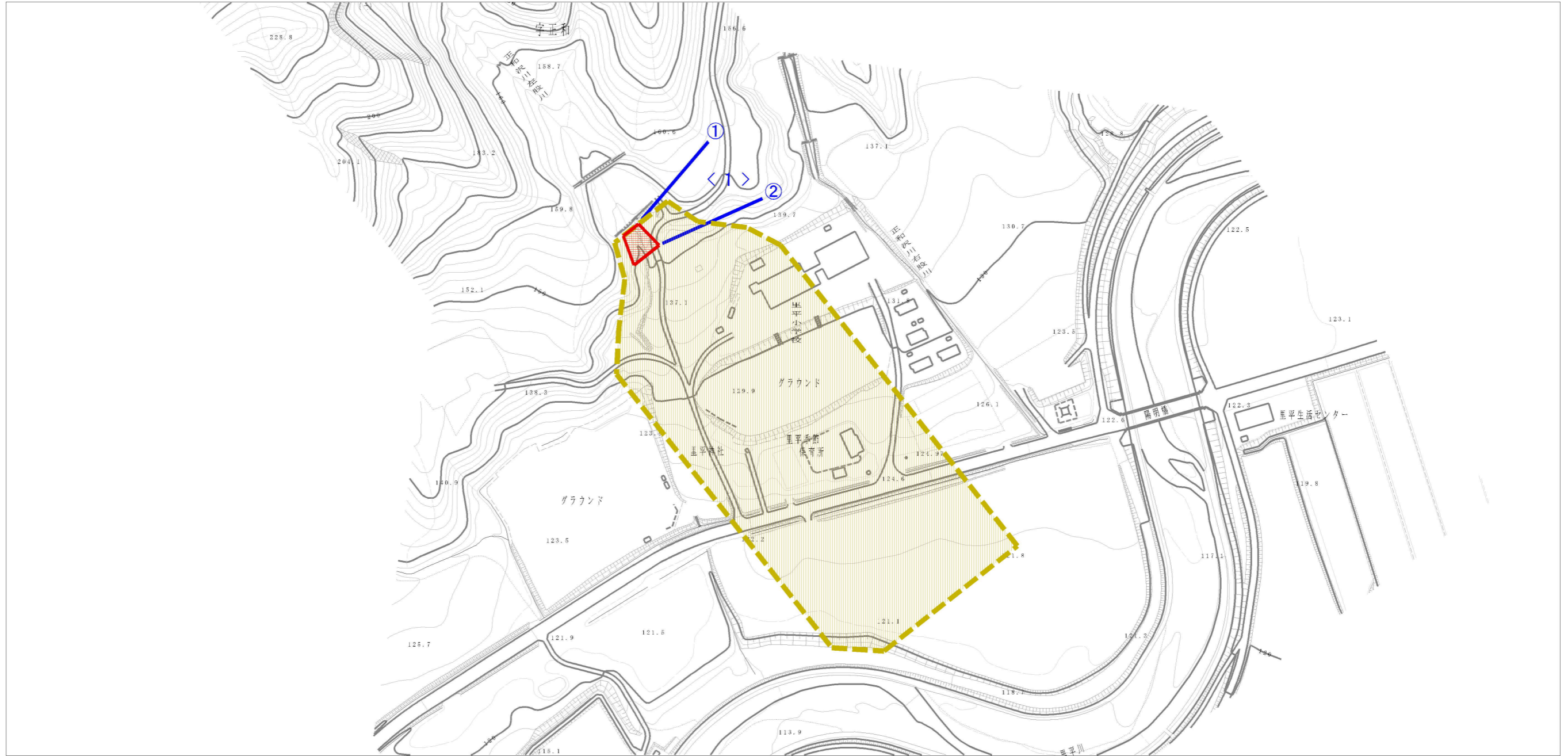
土砂災害警戒区域等の指定の公示に係る図書（その2）



0 1 ×100m

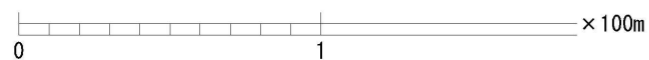
様式-2 (土) 土砂災害警戒区域・土砂災害特別警戒区域 区域図	土砂災害防止法施行令第二条の基準に該当する区域		N 縮尺 1:2,500	自然現象の種類	土石流	溪流番号	I-34-0870
	土砂災害防止法施行令第三条の基準に該当する区域			告示番号		溪流名	正和沢川左股川
	それ以外の区域			告示年月日		所在地	沙流郡日高町正和

土砂災害警戒区域等の指定の公示に係る図書（その2—1）



様式-2 (土) 土砂災害警戒区域・土砂災害特別警戒区域 区域図	土砂災害防止法施行令第二条の基準に該当する区域		N 縮尺 1:2,500	自然現象の種類	土石流	溪流番号	I-34-0870
	土砂災害防止法施行令第三条の基準に該当する区域			告示番号		溪流名	正和沢川左股川
	それ以外の区域			告示年月日		所在地	沙流郡日高町正和

参考資料 (その3)



参考資料	土砂災害防止法施行令第二条の基準に該当する区域		N 縮尺 1:2,500	自然現象の種類	土石流	溪流番号	I-34-0870
	土砂災害防止法施行令第三条の基準に該当する区域			告示番号		溪流名	正和沢川左股川
	それ以外の区域			告示年月日		所在地	沙流郡日高町正和

